

# Vnímání problematiky ovzduší obyvateli Jihomoravského kraje

„Doprava, zdraví a životní prostředí“

7. 10. 2024

# Šetření

- Akční plán pro udržitelnou energii a klima (Sustainable Energy and Climate Action Plan / SECAP)
  - 7 obcí MAS Slavkovské bojiště
  - Blažovice, Hrušky, Hrušky, Kobylnice, Mokrý-Horákov, Moutnice, Pozořice, Vážany nad Litavou
  - 205 respondentů (domácností)
- Tromso (NF)
  - 317 respondentů:
    - 1. Vlna 155
    - 2. Vlna 162
- Svalbard (NF)
  - 6 obcí, 2 MČ Brna
  - Babice nad Svitavou, Borotín, Doubravník, Hlína, Chudčice, Mouřínov; Mokrý Hora, Žebětín
  - 511 respondentů (domácností)

# Šetření

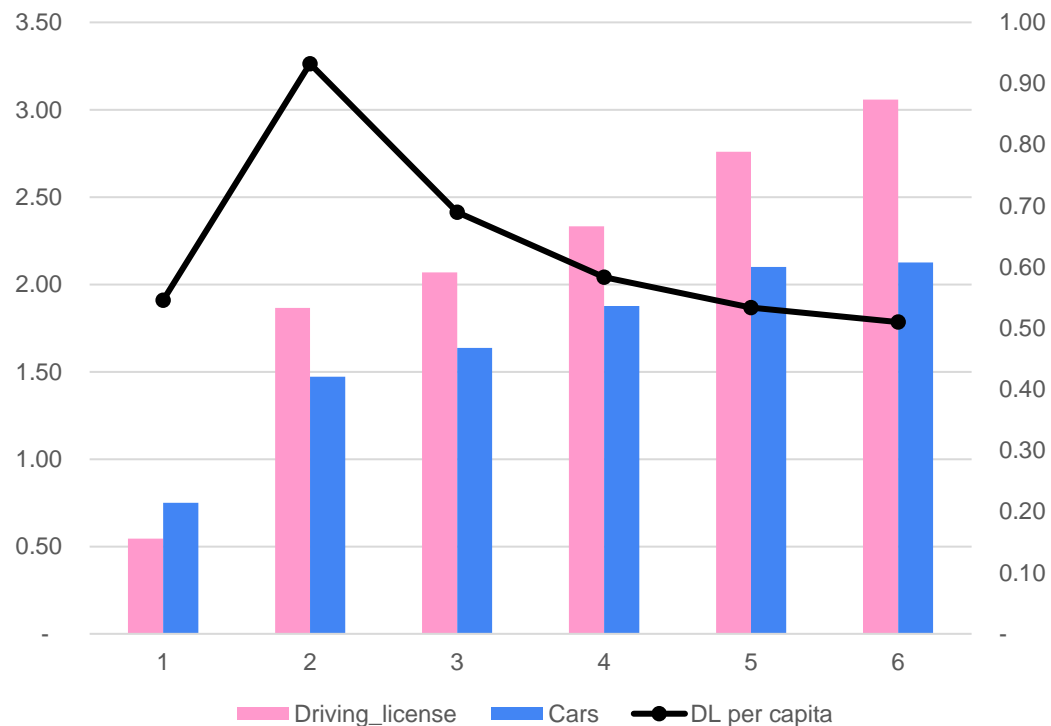
- Předpoklady
- Potenciál ke změně
- Město versus zázemí
- Mobilita vs. domácnost

# SECAP: šetření domácností

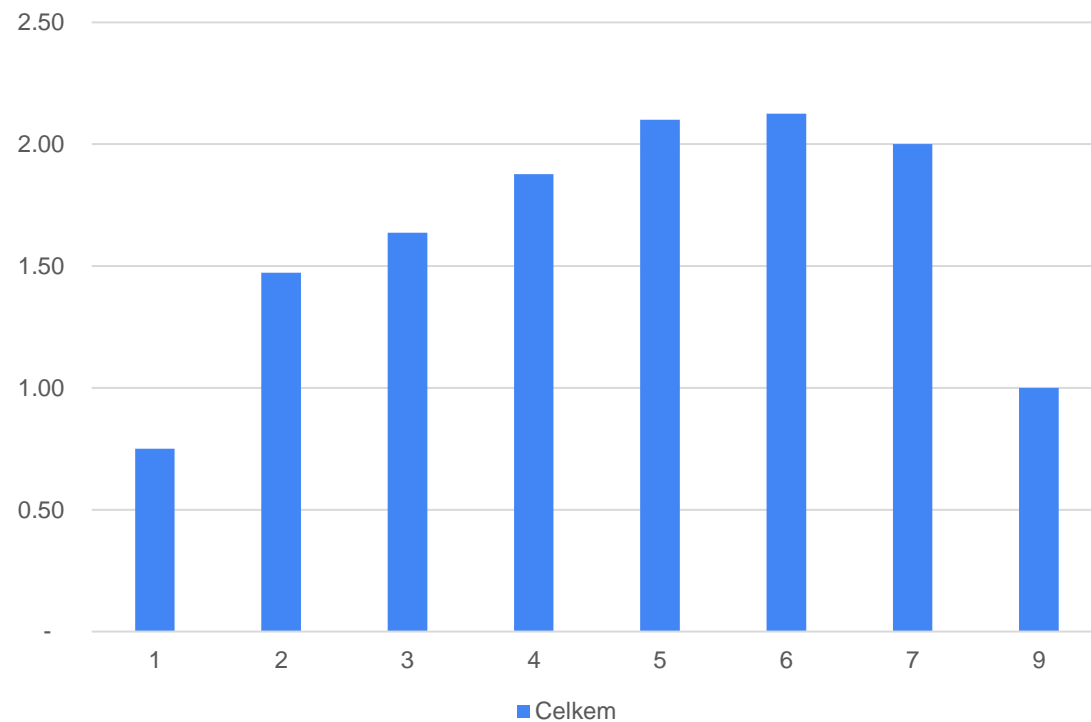
<b>Cíl</b>	Zjištění postojů domácností k environmentálním opatřením v dopravě a v bydlení
<b>Provedení</b>	kvantitativní přístup standardizovaný dotazník forma CAWI / CAPI
<b>Výběrový soubor</b>	205 respondentů
<b>Místo sběru</b>	MAS Slavkovské bojiště

# SECAP: Mobilita

Kolik je v domácnosti dle počtu jejích členů:  
řidičských průkazů

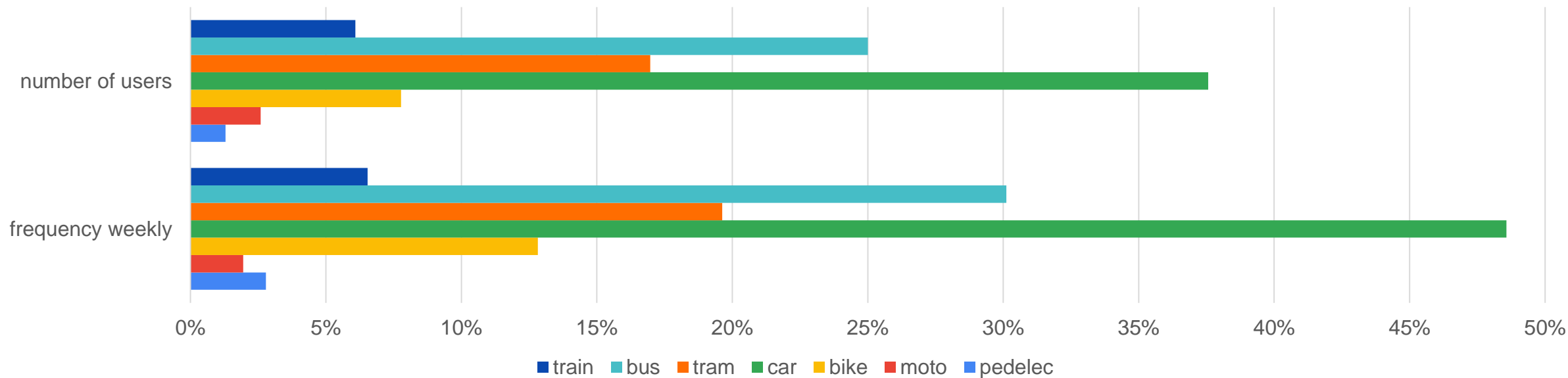


automobilů



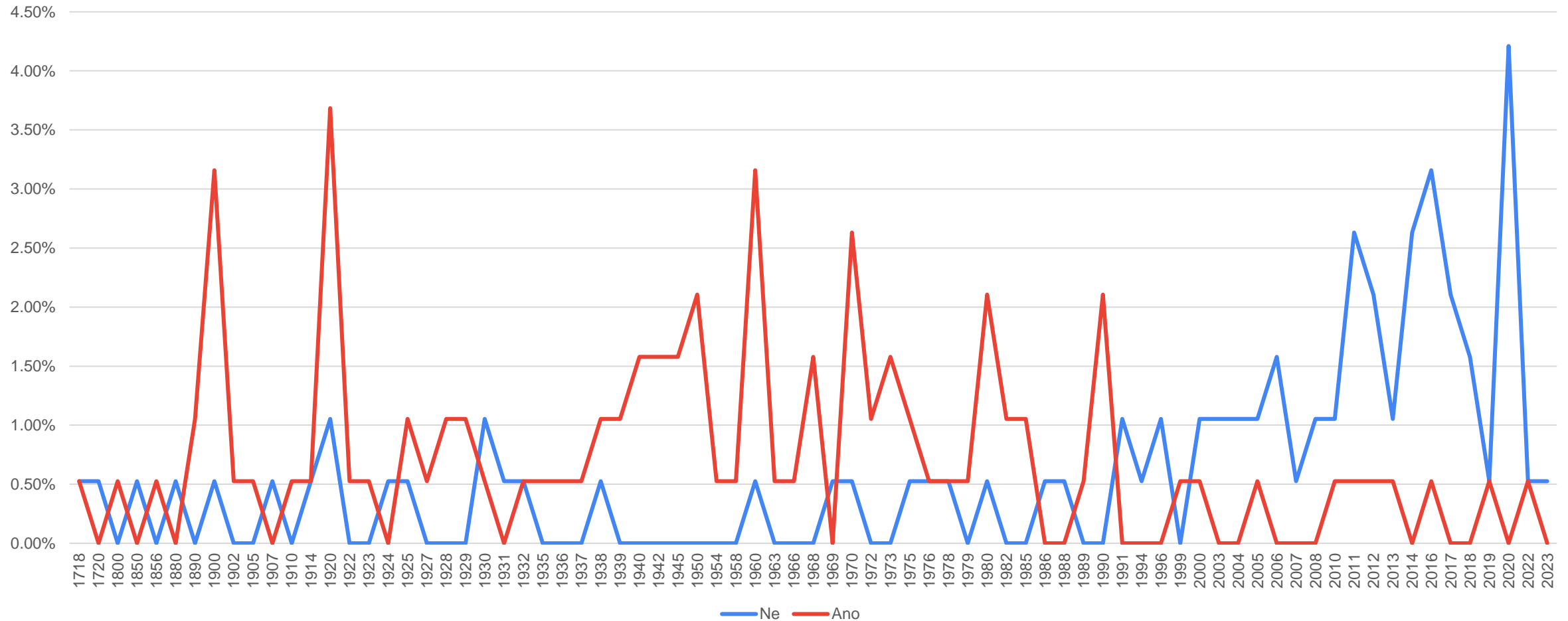
# SECAP: Mobilita

Zastoupení využití modů dopravy včetně relativní četnosti



# SECAP: Rezidenční budovy

Prošel Váš dům mezi roky 2010-2022 nějakou zásadní modernizací obálky budovy?



# SECAP: Rezidenční budovy

Prošel Váš dům mezi roky 2010-2022 nějakou zásadní modernizací obálky budovy?

Rekonstrukce	bytový dům	rodinný dům	Celkový součet
Bez rekonstrukce	2,55%	41,33%	43,88%
Zateplení stěn - polystyren, Výměna oken - plast, Zateplení podkroví, půdy nebo stropu posledního podlaží	1,02%	11,73%	12,76%
Výměna oken - plast	0,00%	9,69%	9,69%
Zateplení stěn - polystyren, Výměna oken - plast	2,55%	4,08%	6,63%
Zateplení stěn - polystyren, Zateplení podkroví, půdy nebo stropu posledního podlaží	1,02%	3,57%	4,59%
Výměna oken - plast, Zateplení podkroví, půdy nebo stropu posledního podlaží	0,00%	4,59%	4,59%
Zateplení stěn - polystyren	0,51%	2,55%	3,06%
Zateplení stěn - polystyren, Výměna oken - dřevo, Zateplení podkroví, půdy nebo stropu posledního podlaží	0,00%	2,55%	2,55%
Zateplení stěn - polystyren, Výměna oken - dřevo, Výměna oken - plast, Zateplení podkroví, půdy nebo stropu posledního podlaží	0,00%	1,02%	1,02%
Výměna oken - dřevo	0,00%	1,02%	1,02%
Zateplení stěn - vata, Výměna oken - plast, Zateplení podkroví, půdy nebo stropu posledního podlaží	0,00%	1,02%	1,02%
Zateplení podkroví, půdy nebo stropu posledního podlaží	0,00%	1,02%	1,02%
Zateplení stěn - polystyren, Zateplení stěn - vata, Výměna oken - plast, Zateplení podkroví, půdy nebo stropu posledního podlaží	0,00%	1,02%	1,02%
Zateplení stěn - polystyren, Zateplení podkroví, půdy nebo stropu posledního podlaží, Výměna oken - hliník	0,00%	0,51%	0,51%
Zateplení stěn - polystyren, Výměna oken - dřevo, Zateplení podkroví, půdy nebo stropu posledního podlaží	0,00%	0,51%	0,51%
Novostavba	0,00%	0,51%	0,51%
Zateplení stěn - polystyren, Zateplení stěn - vata, Výměna oken - plast	0,00%	0,51%	0,51%
Výměna oken - dřevo, Zateplení podkroví, půdy nebo stropu posledního podlaží, zateplení stěn - ovčí vlna, dřevovláknitá deska	0,00%	0,51%	0,51%
Zateplení stěn - polystyren, Zateplení stěn - vata, Výměna oken - plast, Zateplení podkroví, půdy nebo stropu posledního podlaží, Centrální vytápění z kondenzačního plynového kotle	0,00%	0,51%	0,51%
Dřevěná fasáda, fotovoltaika	0,00%	0,51%	0,51%
Zateplení stěn - polystyren, Výměna oken - dřevo	0,00%	0,51%	0,51%
Výměna oken - dřevo, Zateplení podkroví, půdy nebo stropu posledního podlaží	0,00%	0,51%	0,51%
Zateplení stěn - vata	0,00%	0,51%	0,51%
Výměna oken - dřevo, Zateplení podkroví, půdy nebo stropu posledního podlaží, zateplení stěn - dřevovláknitá izolace	0,00%	0,51%	0,51%
Nová střecha	0,00%	0,51%	0,51%
Zateplení stěn - polystyren, Výměna oken - plast, Zateplení podkroví, půdy nebo stropu posledního podlaží, rekonstrukce právě probíhá	0,00%	0,51%	0,51%
Zateplení stěn - polystyren, Výměna oken - plast, Zateplení podkroví, půdy nebo stropu posledního podlaží, Výměna dvířek a trojskla, výměna vchodových dveří, zimní zahrada	0,00%	0,51%	0,51%



# SECAP: Rezidenční budovy

Prošel Váš dům mezi roky 2010-2022 nějakou zásadní modernizací obálky budovy?

Rekonstrukce	0 až 16 000 Kč	16 000 Kč až 20 000 Kč	20 000 Kč až 30 000 Kč	30 000 Kč až 60 000 Kč	60 000 až 100 000 Kč	Více než 100 000 Kč	Celkový součet
Bez rekonstrukce či modernizace	1,02%	0,00%	2,55%	12,24%	21,94%	6,12%	43,88%
Zateplení stěn - polystyren, Výměna oken - plast, Zateplení podkroví, půdy nebo stropu posledního podlaží	0,00%	0,00%	1,02%	7,14%	3,57%	1,02%	12,76%
Výměna oken - plast	0,51%	0,51%	2,04%	5,61%	0,51%	0,51%	9,69%
Zateplení stěn - polystyren, Výměna oken - plast	0,51%	0,00%	1,02%	2,04%	2,55%	0,51%	6,63%
Zateplení stěn - polystyren, Zateplení podkroví, půdy nebo stropu posledního podlaží	0,00%	0,00%	0,51%	2,04%	2,04%	0,00%	4,59%
Výměna oken - plast, Zateplení podkroví, půdy nebo stropu posledního podlaží	0,00%	0,51%	0,00%	3,57%	0,51%	0,00%	4,59%
Zateplení stěn - polystyren	0,51%	0,51%	0,00%	0,00%	2,04%	0,00%	3,06%
Zateplení stěn - polystyren, Výměna oken - dřevo, Zateplení podkroví, půdy nebo stropu posledního podlaží	0,00%	0,00%	0,00%	1,02%	1,02%	0,51%	2,55%
Zateplení stěn - polystyren, Výměna oken - dřevo, Výměna oken - plast, Zateplení podkroví, půdy nebo stropu posledního podlaží	0,00%	0,00%	0,00%	1,02%	0,00%	0,00%	1,02%
Výměna oken - dřevo	0,00%	0,00%	0,51%	0,51%	0,00%	0,00%	1,02%
Zateplení stěn - vata, Výměna oken - plast, Zateplení podkroví, půdy nebo stropu posledního podlaží	0,00%	0,00%	0,00%	0,51%	0,00%	0,51%	1,02%
Zateplení podkroví, půdy nebo stropu posledního podlaží	0,00%	0,00%	0,00%	0,51%	0,51%	0,00%	1,02%
Zateplení stěn - polystyren, Zateplení stěn - vata, Výměna oken - plast, Zateplení podkroví, půdy nebo stropu posledního podlaží	0,51%	0,00%	0,00%	0,00%	0,51%	0,00%	1,02%
Zateplení stěn - polystyren, Zateplení podkroví, půdy nebo stropu posledního podlaží, Výměna oken - hliník	0,00%	0,00%	0,00%	0,00%	0,51%	0,00%	0,51%
Zateplení stěn - polystyren, Výměna oken - dřevo, Zateplení podkroví, půdy nebo stropu posledního podlaží	0,00%	0,00%	0,00%	0,00%	0,00%	0,51%	0,51%
Novostavba	0,51%	0,00%	0,00%	0,00%	0,00%	0,00%	0,51%
Zateplení stěn - polystyren, Zateplení stěn - vata, Výměna oken - plast	0,00%	0,00%	0,00%	0,51%	0,00%	0,00%	0,51%
Výměna oken - dřevo, Zateplení podkroví, půdy nebo stropu posledního podlaží, zateplení stěn - ovčí vlna, dřevovláknitá deska	0,00%	0,00%	0,00%	0,51%	0,00%	0,00%	0,51%
Zateplení stěn - polystyren, Zateplení stěn - vata, Výměna oken - plast, Zateplení podkroví, půdy nebo stropu posledního podlaží, Centrální vytápění z kondenzačního plynového kotle	0,00%	0,00%	0,00%	0,00%	0,00%	0,51%	0,51%
Dřevěná fasáda, fotovoltaika	0,00%	0,00%	0,00%	0,00%	0,51%	0,00%	0,51%
Zateplení stěn - polystyren, Výměna oken - dřevo	0,00%	0,00%	0,00%	0,00%	0,51%	0,00%	0,51%
Výměna oken - dřevo, Zateplení podkroví, půdy nebo stropu posledního podlaží	0,00%	0,00%	0,00%	0,51%	0,00%	0,00%	0,51%
Zateplení stěn - vata	0,00%	0,00%	0,00%	0,51%	0,00%	0,00%	0,51%
Výměna oken - dřevo, Zateplení podkroví, půdy nebo stropu posledního podlaží, zateplení stěn - dřevovláknitá izolace	0,00%	0,00%	0,00%	0,51%	0,00%	0,00%	0,51%
Nová střecha	0,00%	0,00%	0,00%	0,51%	0,00%	0,00%	0,51%
Zateplení stěn - polystyren, Výměna oken - plast, Zateplení podkroví, půdy nebo stropu posledního podlaží, rekonstrukce právě probíhá	0,00%	0,00%	0,00%	0,00%	0,51%	0,00%	0,51%
Zateplení stěn - polystyren, Zateplení podkroví, půdy nebo stropu posledního podlaží, Výměna dvojskel a trojskla, výměna vchodových dveří, zimní zahrada	0,00%	0,00%	0,00%	0,51%	0,00%	0,00%	0,51%
<b>Celkový součet</b>	<b>3,57%</b>	<b>1,53%</b>	<b>7,65%</b>	<b>39,80%</b>	<b>37,24%</b>	<b>10,20%</b>	<b>100,00%</b>

# Tromso: šetření s rodiči dětí v ZŠ

## Cíl

Zjištění postojů rodičů k potenciální změně mobilního chování při dojíždění do škol s dětmi s ohledem na jejich zdraví

## Provedení

kvantitativní přístup  
standardizovaný dotazník  
forma CAWI / CAPI

## Výběrový soubor

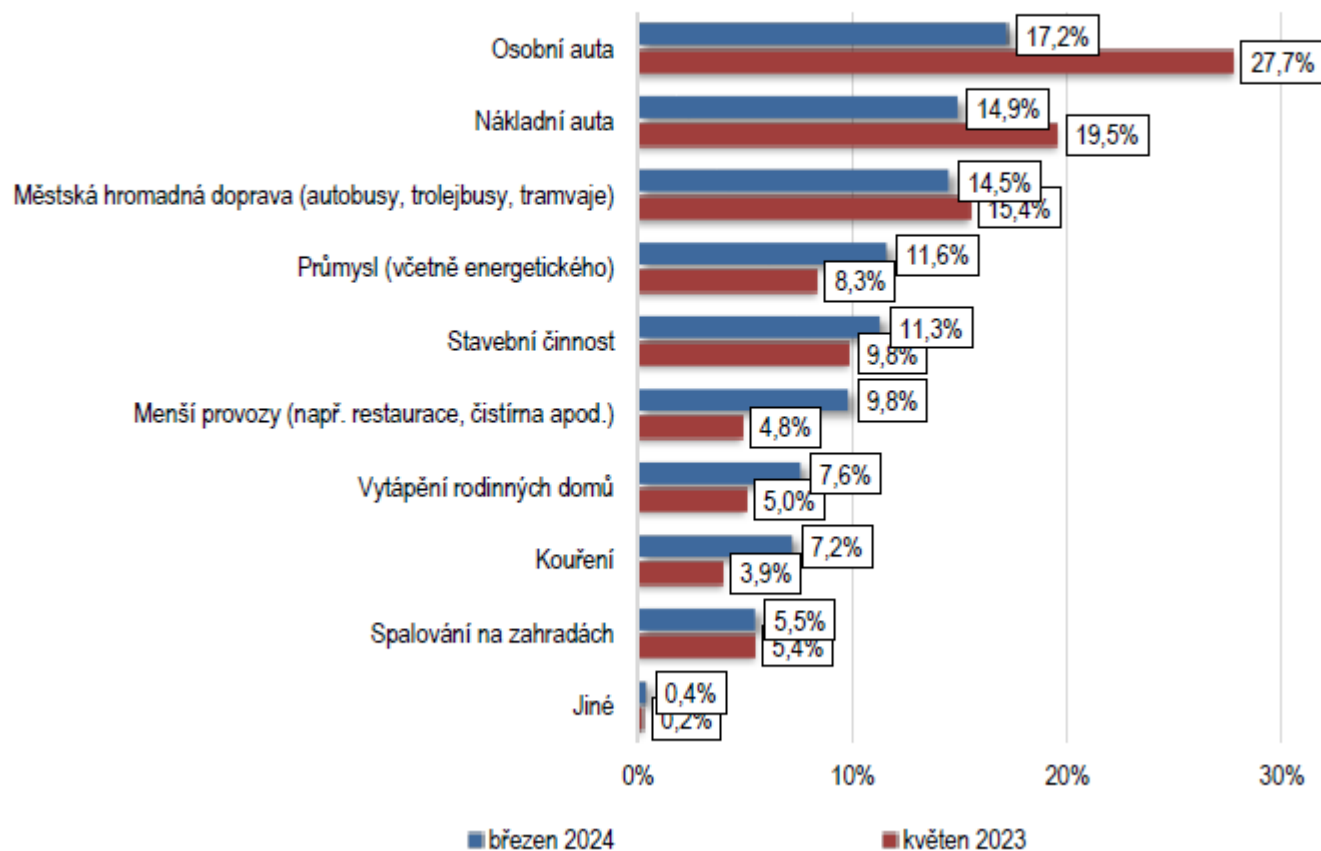
**317 respondentů:**  
1. Vlna 155  
2. Vlna 162

## Místo sběru

Město Brno

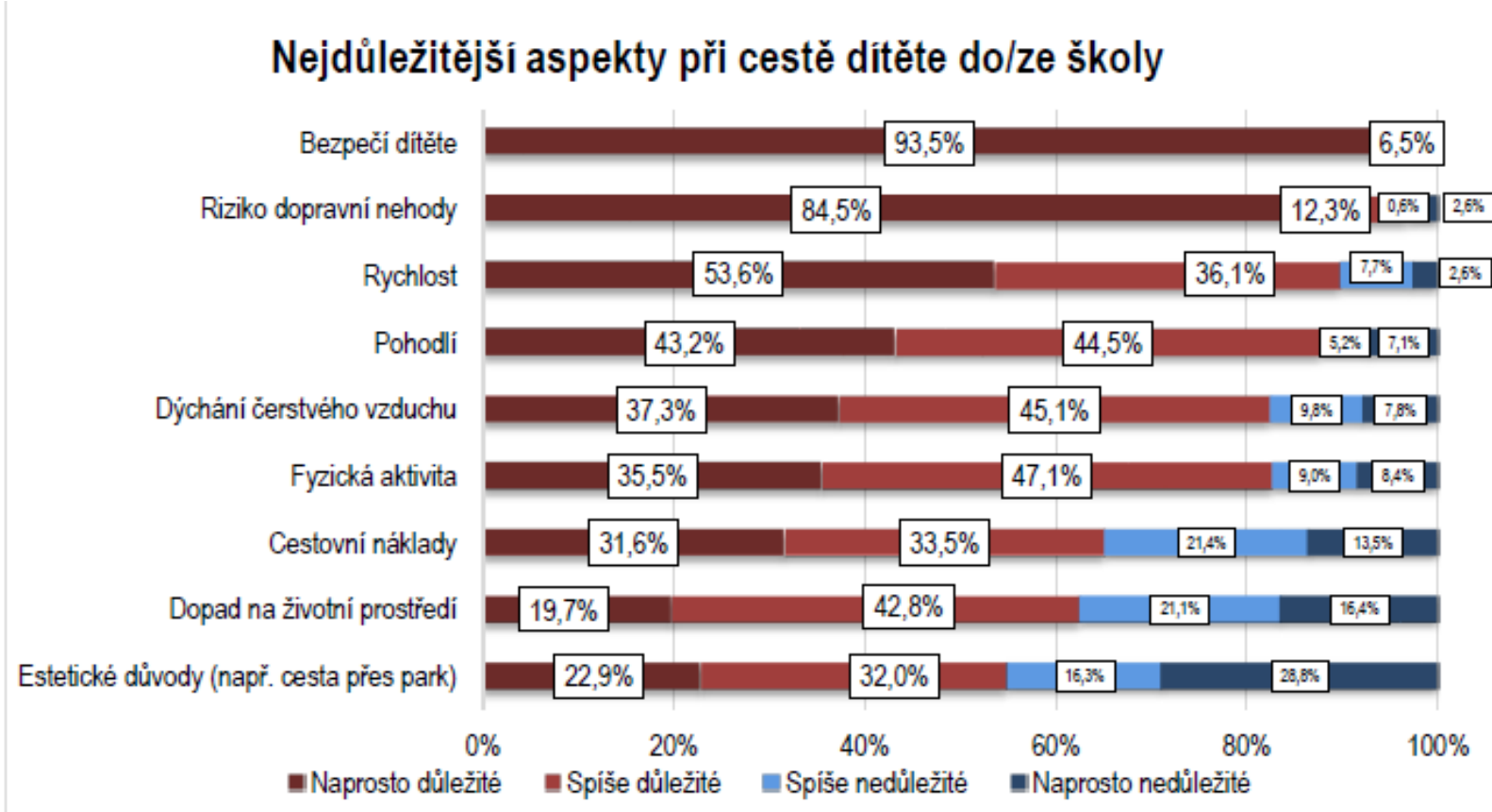
# Tromso: Příčiny znečištění

Co myslíte, že jsou hlavní příčiny znečištění ovzduší kolem  
Vašeho bydliště?

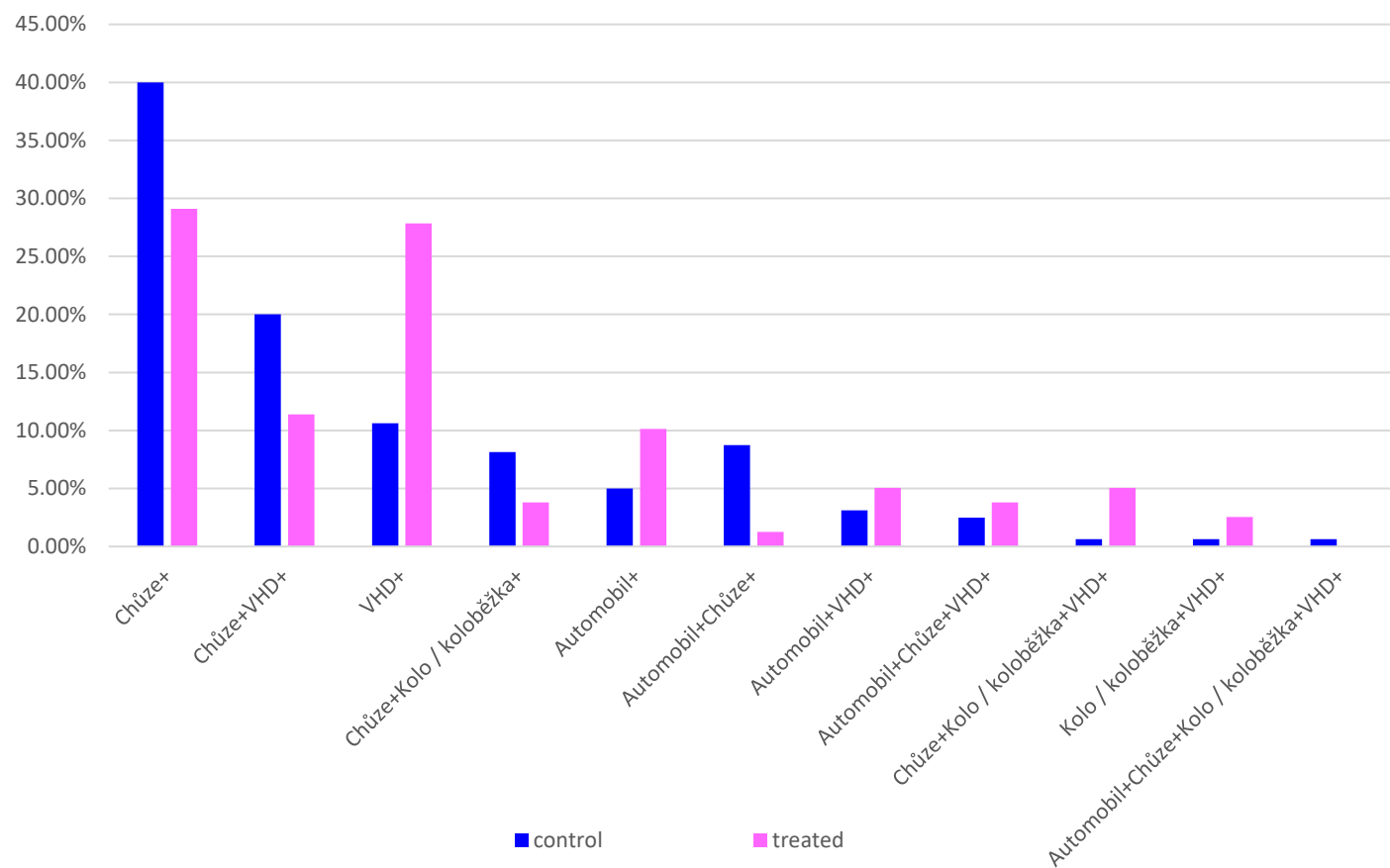


# Tromso: Důležité aspekty rodičů pro cestu dětí do ZŠ

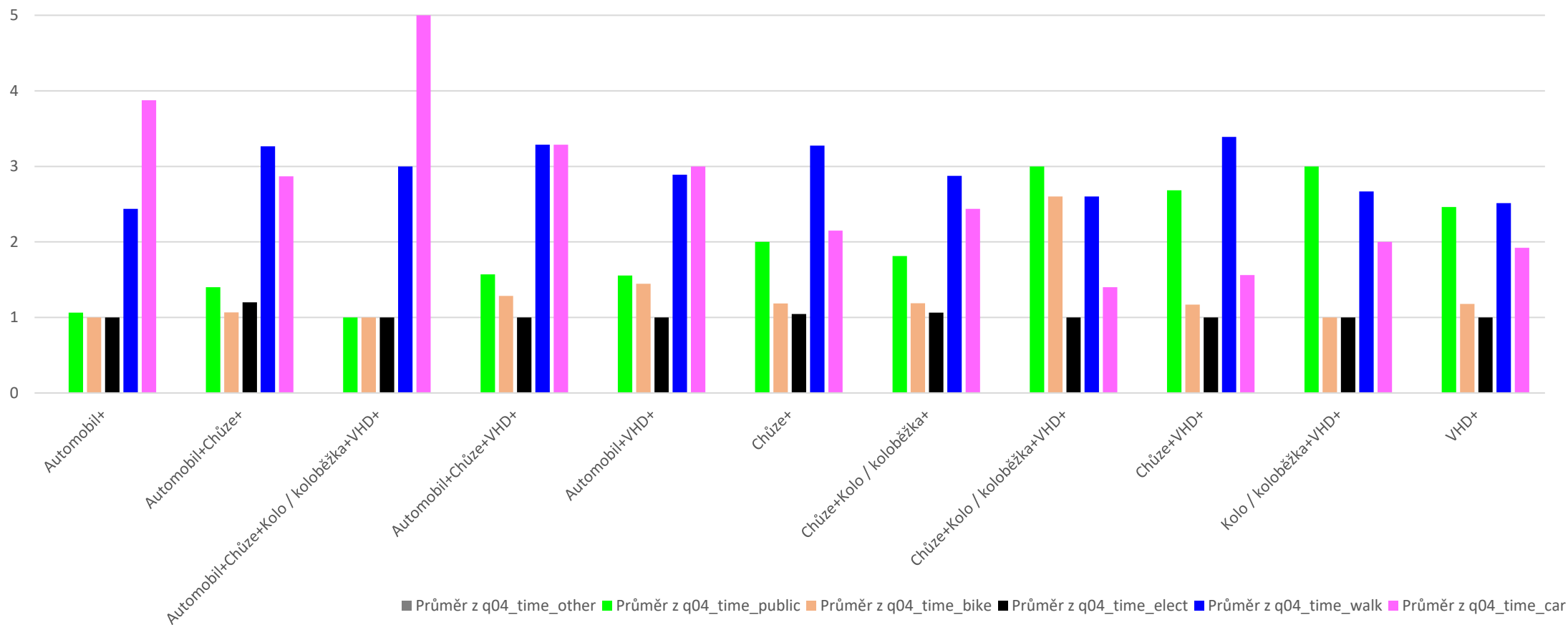
Jak jsou, pro Vás jako rodiče, důležité následující aspekty při cestě Vašich dětí do školy?



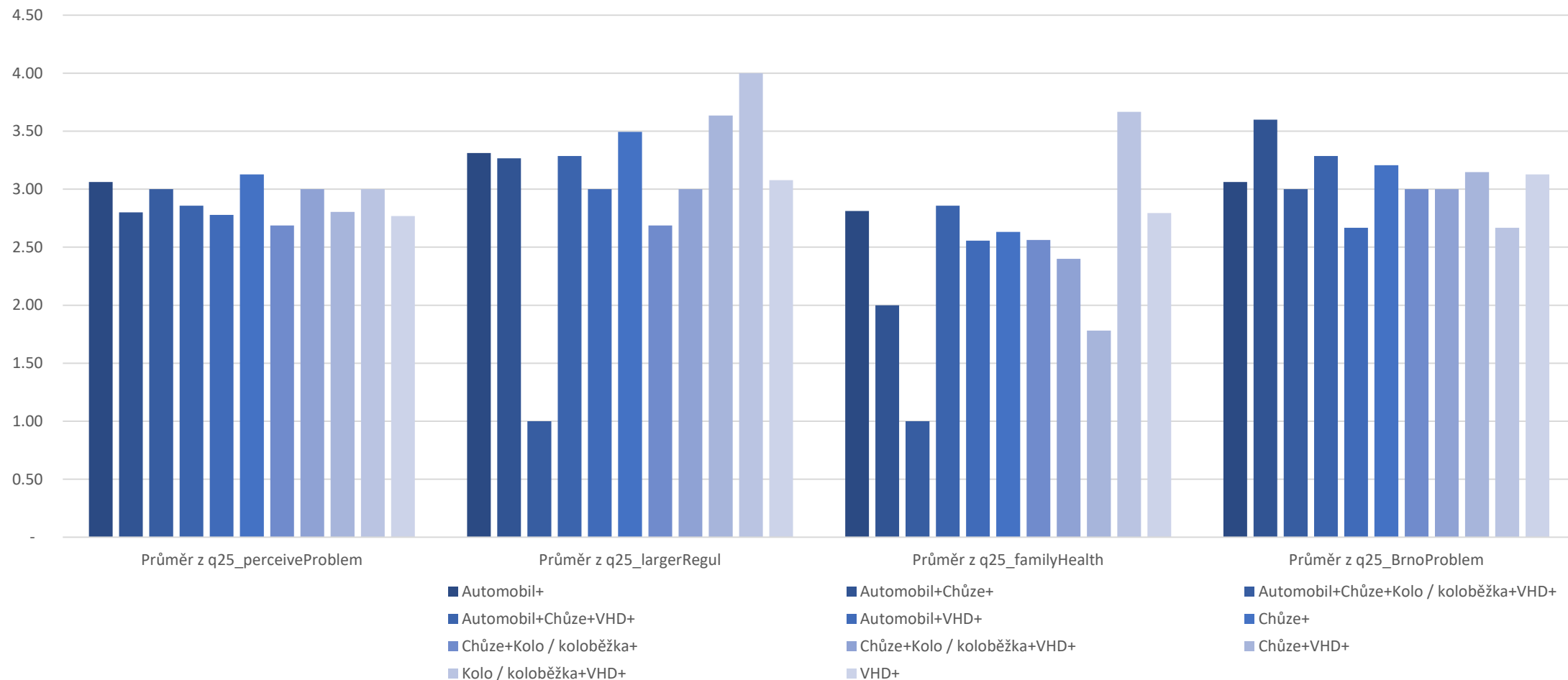
# Tromso: Cestovní návyky



# Tromso: Cestovní návyky



# Tromso: Cestovní návyky



# Svalbard: šetření vytápění domácností

## Cíl

povědomí obyvatel o zdravotních rizicích znečištěného ovzduší / ochota ke změně způsobu vytápění

## Provedení

dotazování v období od 29. 1. 2024 – 24. 2. 2024  
kvantitativní průzkum; hybridní forma: kvótní výběr / náhodný výběr  
metoda sběru dat CAPI, délka dotazování cca 20 min

## Výběrový soubor

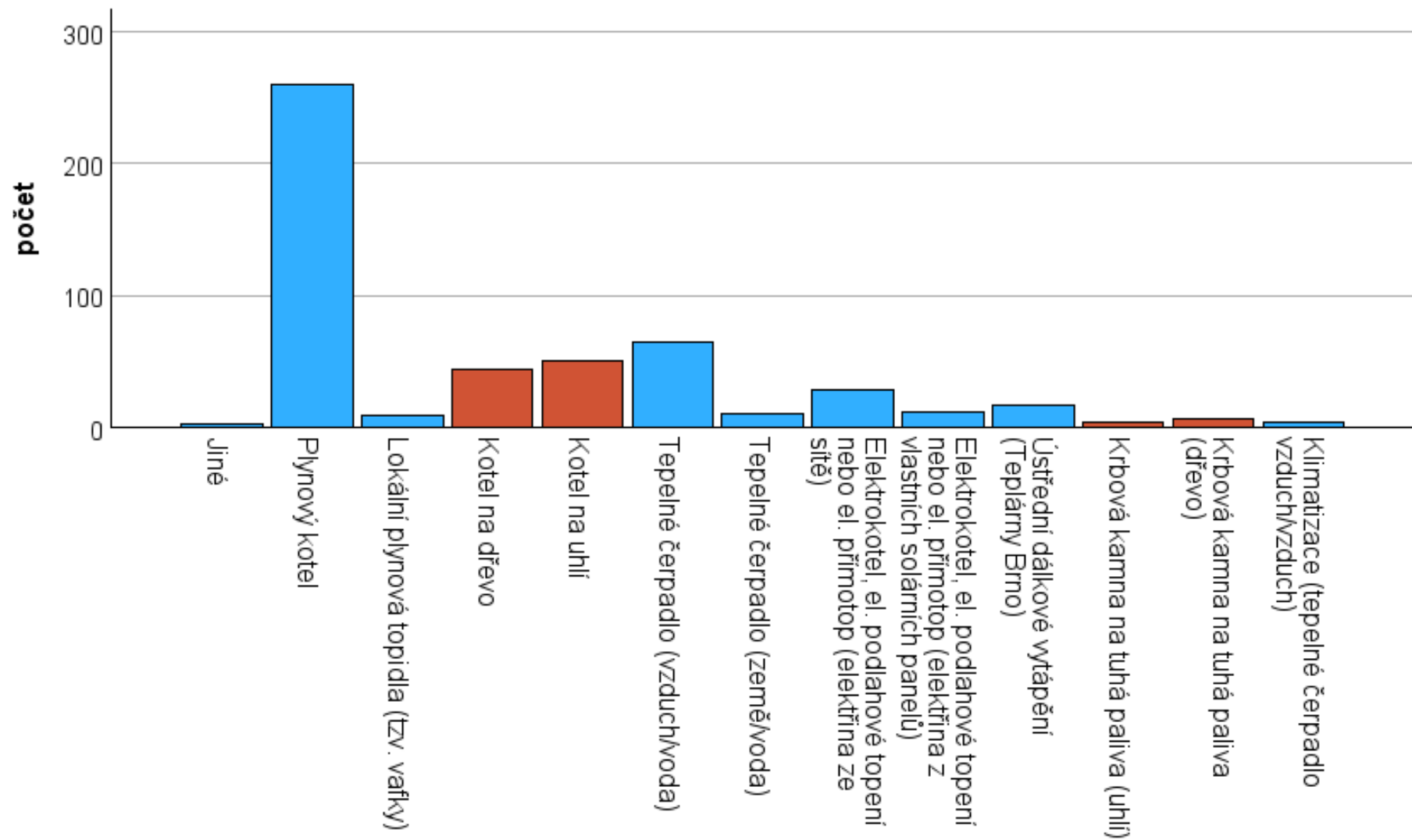
511 respondentů

## Místo sběru

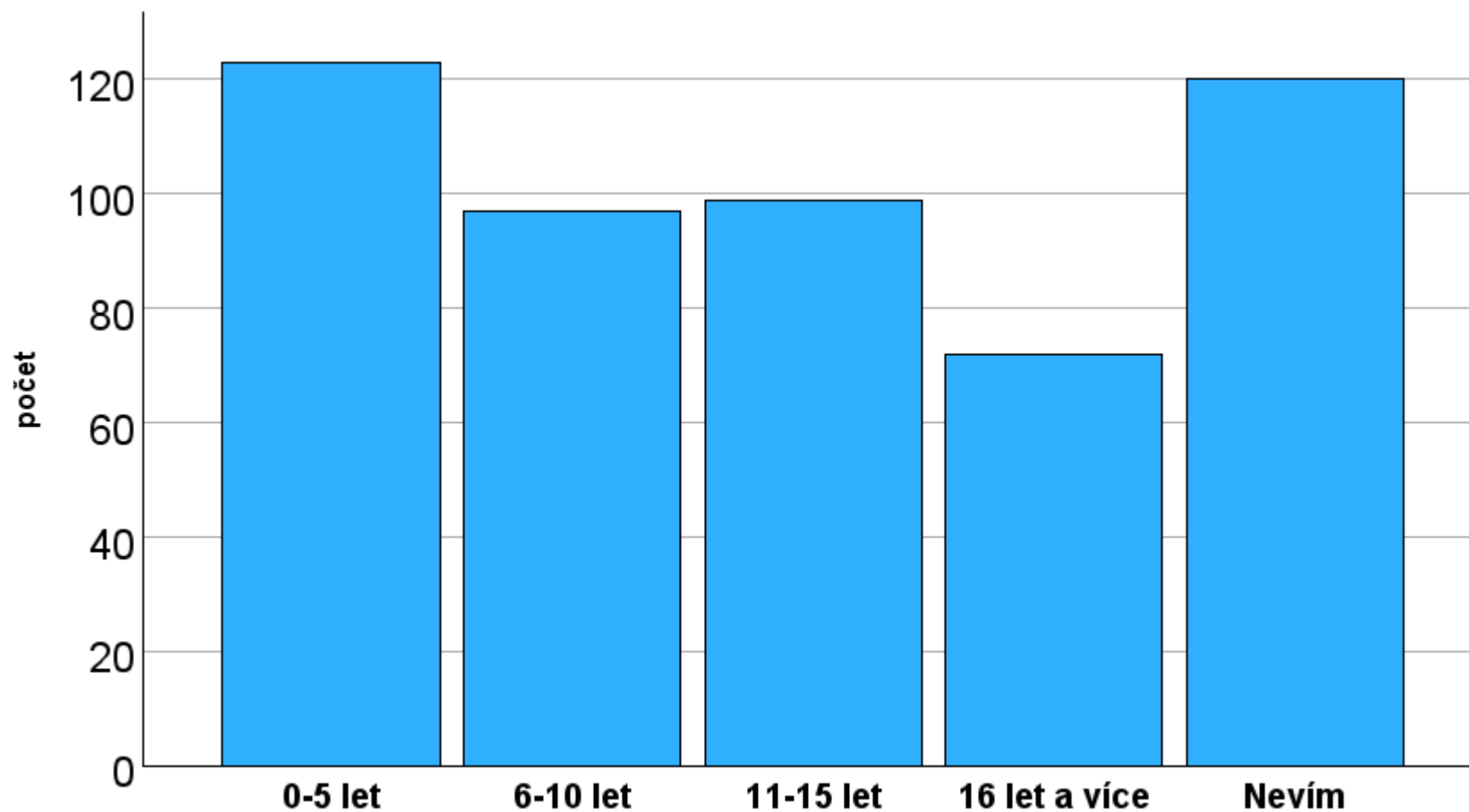
Babice nad Svitavou, Borotín, Doubravník, Hlína, Chudčice, Mouřínov; Mokrá Hora, Žebětín



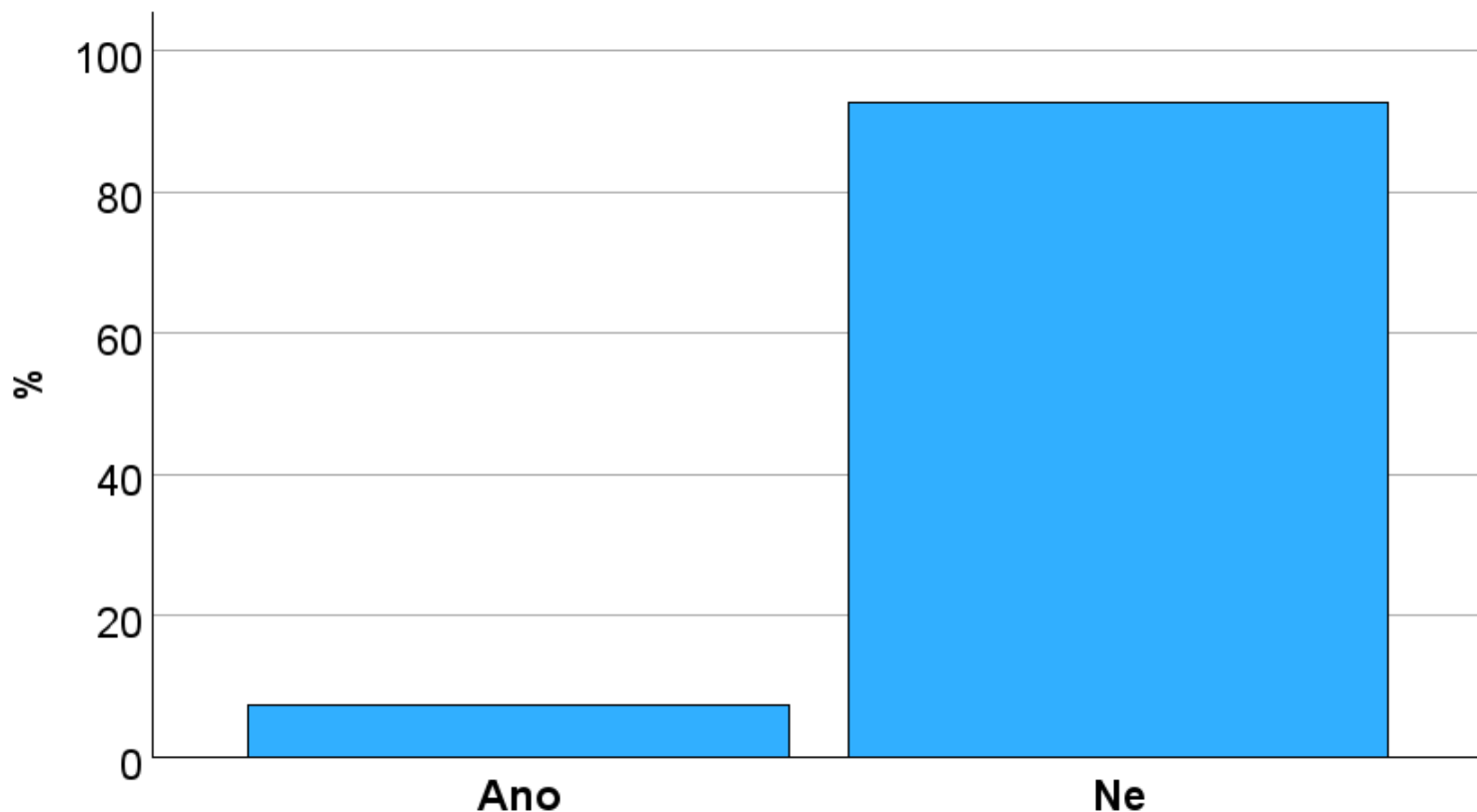
# Svalbard: Hlavní zdroj vytápění v domě



# Svalbard: Staří hlavního tepelného zdroje

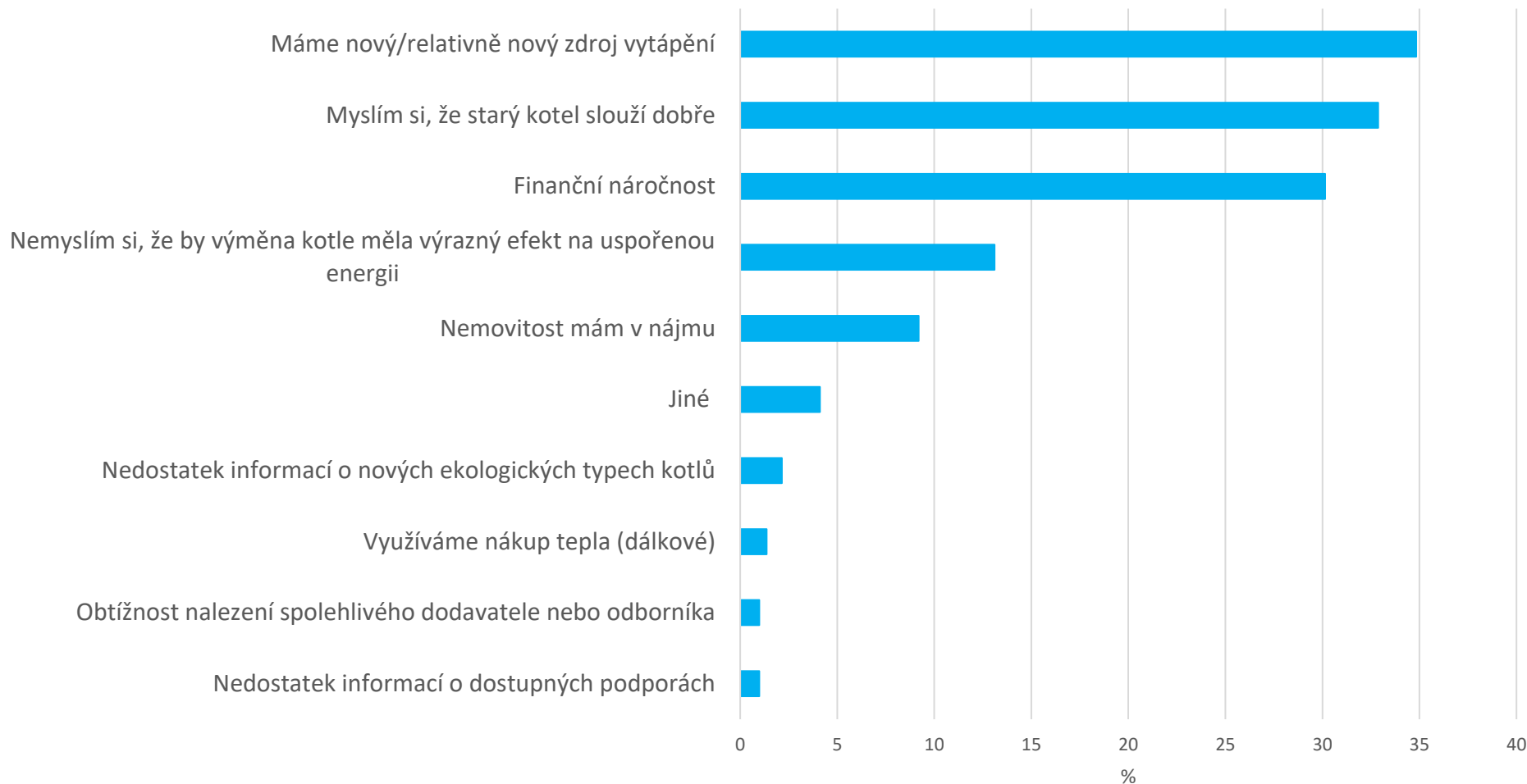


# Svalbard: Plán změny vytápění? (horizont 5 let)



Elektrické podlahové vytápění  
Fotovoltaika  
Nový kotel  
Plynový kotel  
Větší kamna  
Solární panely  
Tepelné čerpadlo

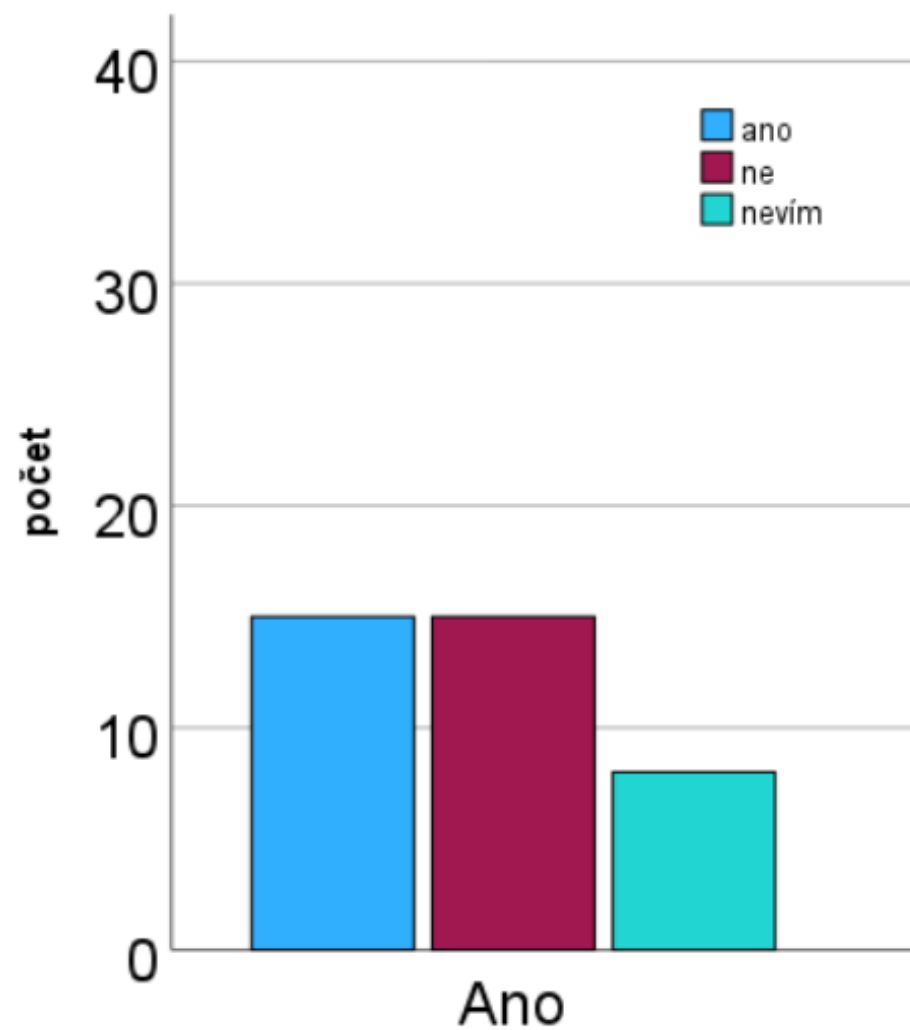
# Svalbard: Bariéry změny vytápění



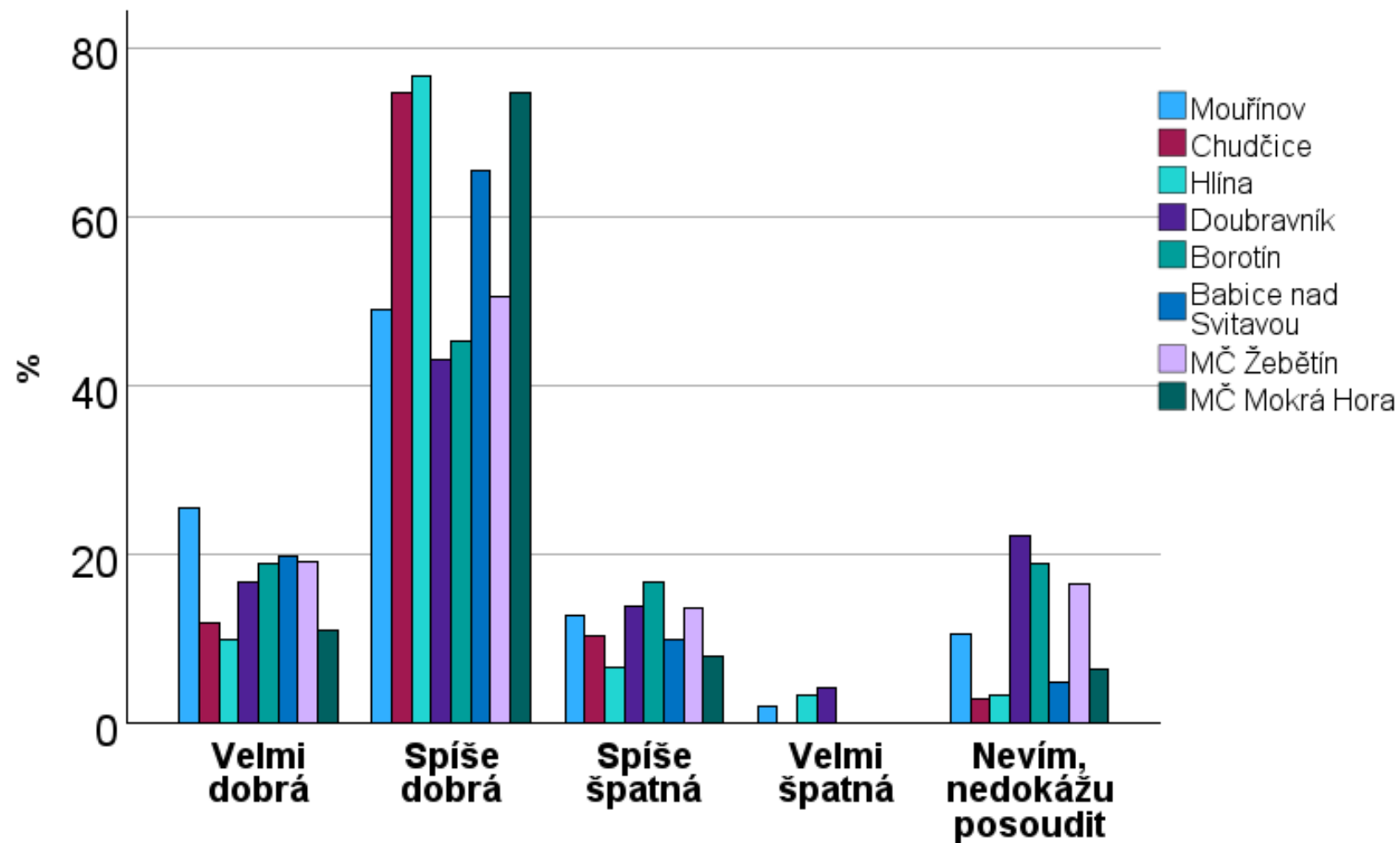
## Jiné

- Nezájem o problematiku
- Bydlení v podnájmu – „Bydlím u partnerky, nevím jak dál se vztah vyvine“ 😊
- Neochota ke změnám

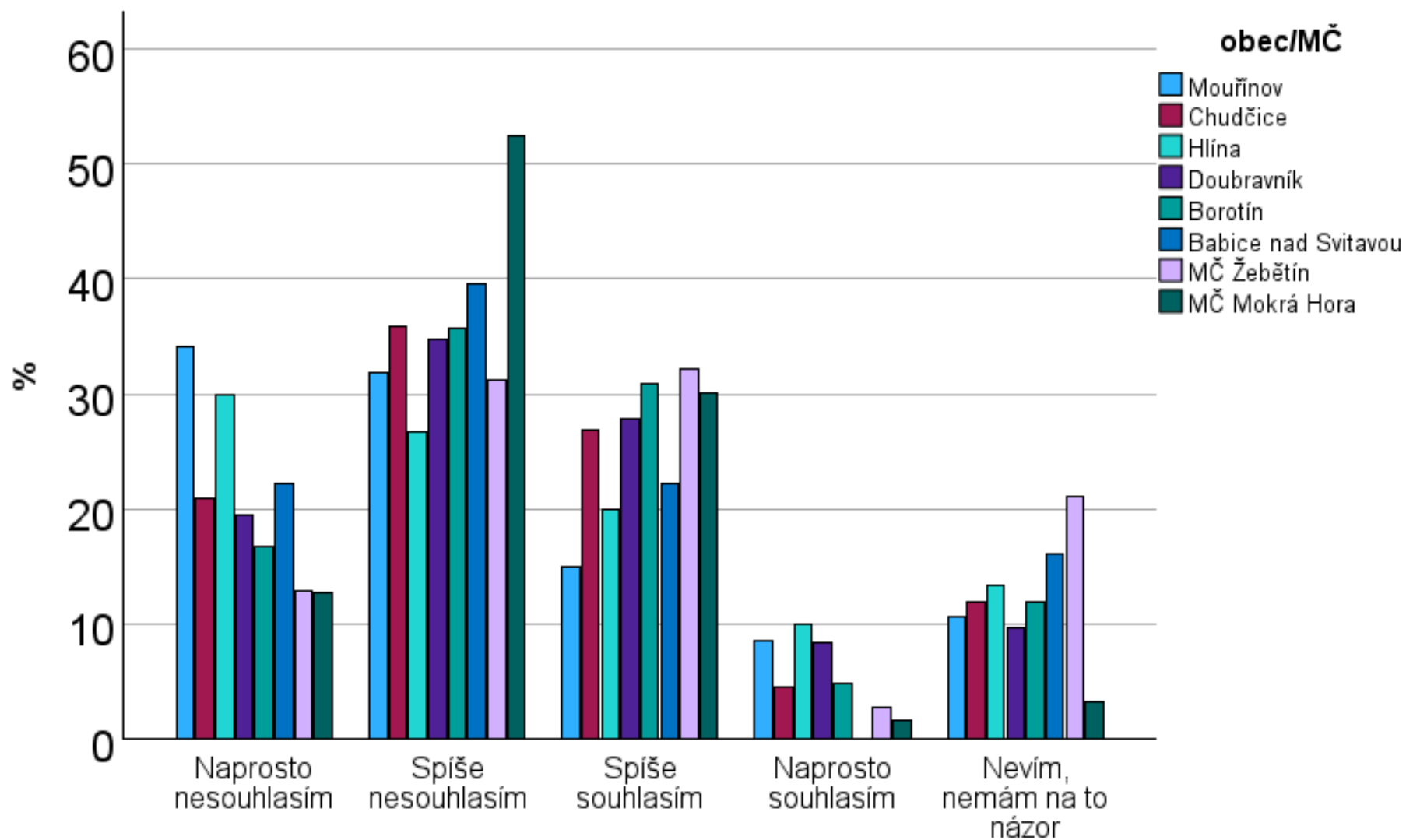
# Svalbard: Dotační motivace



# Svalbard: Percepce kvality ovzduší

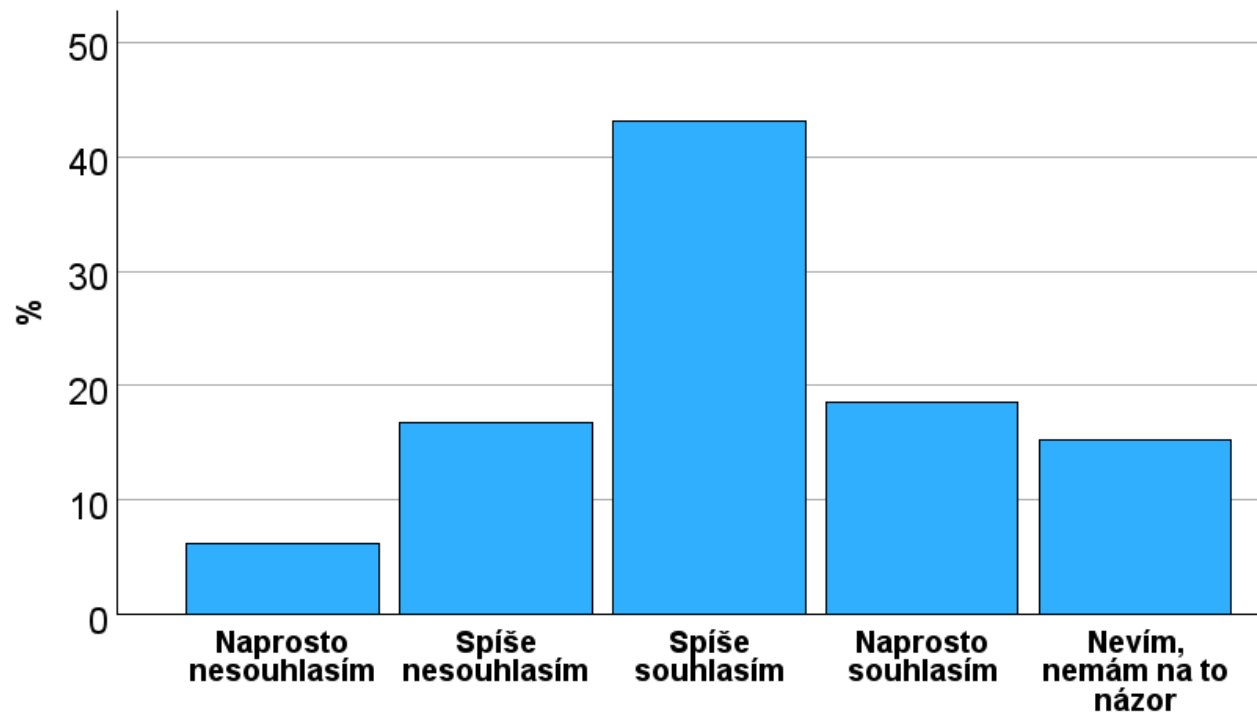


# Svalbard: Znečištění ovzduší jako problém

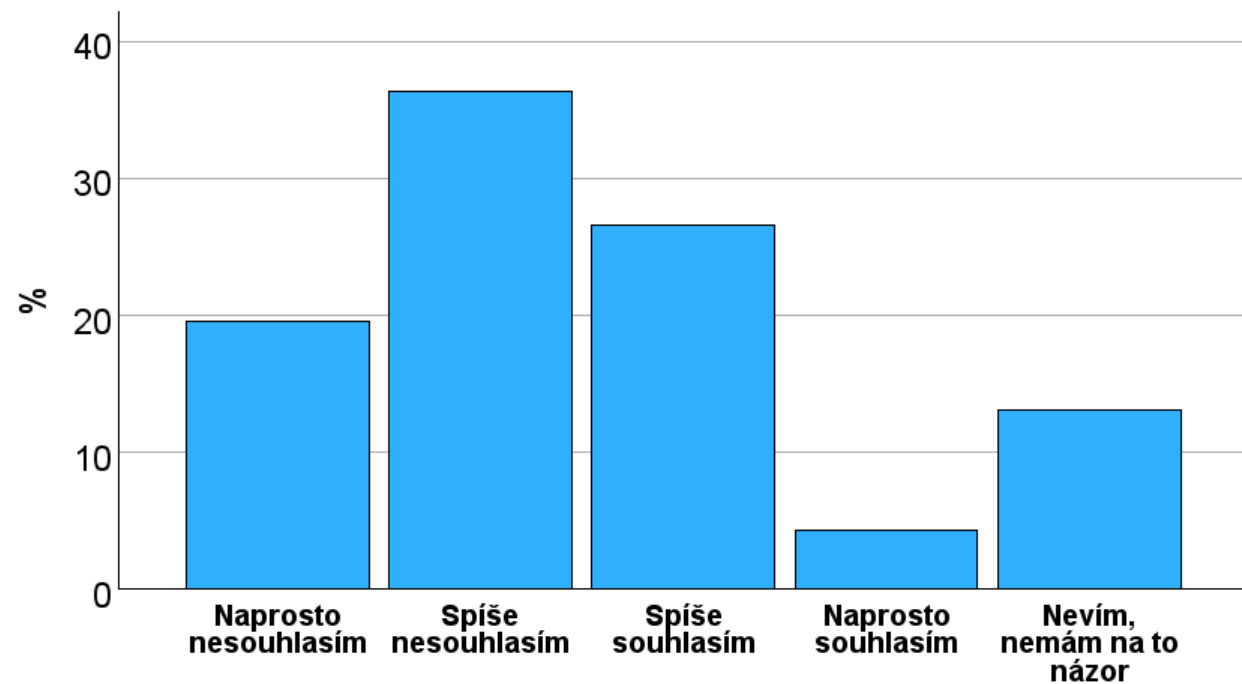


# Svalbard: Problém obecný či konkrétní

## Vnímám to jako problém obecně

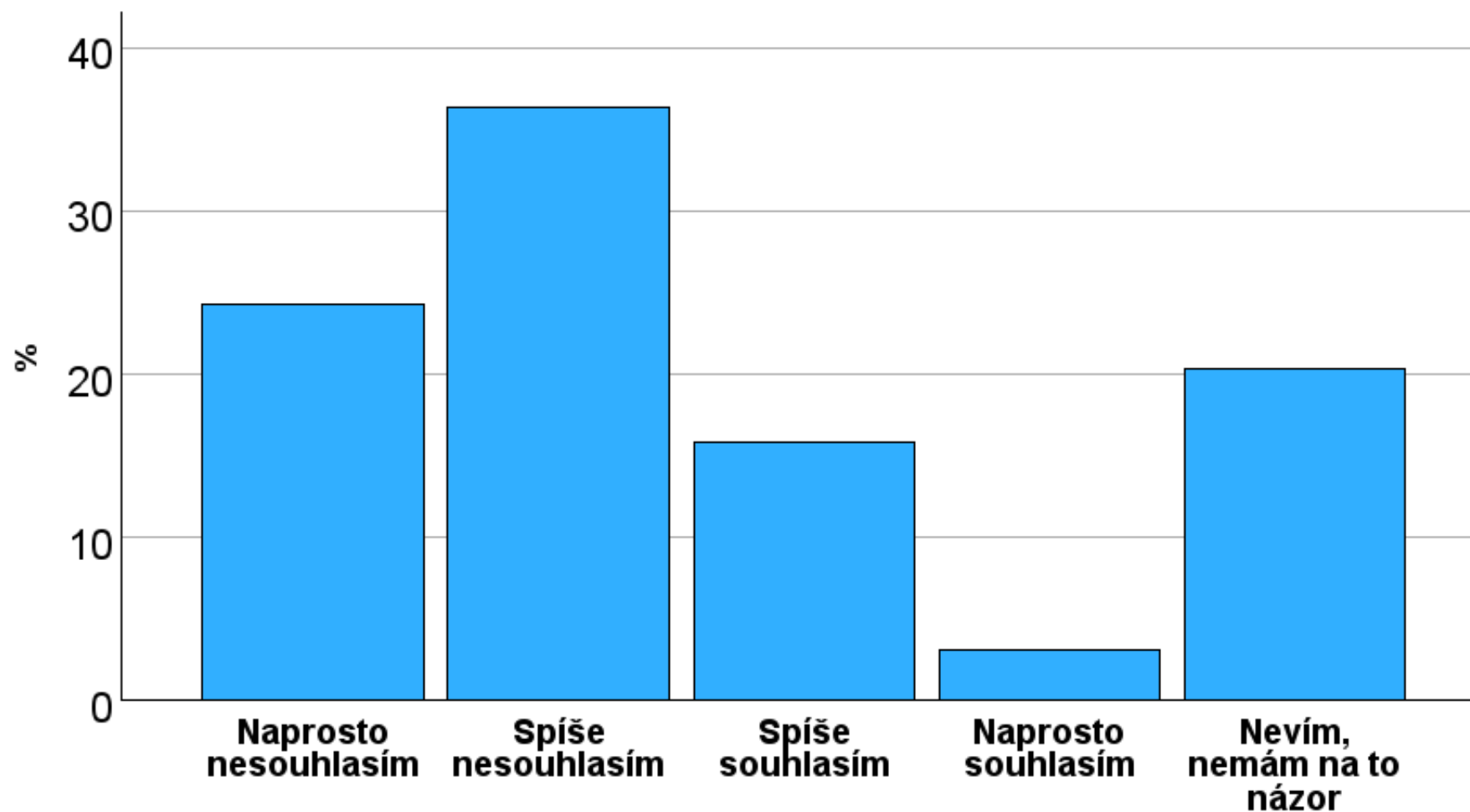


## Je to problém pro naši obec

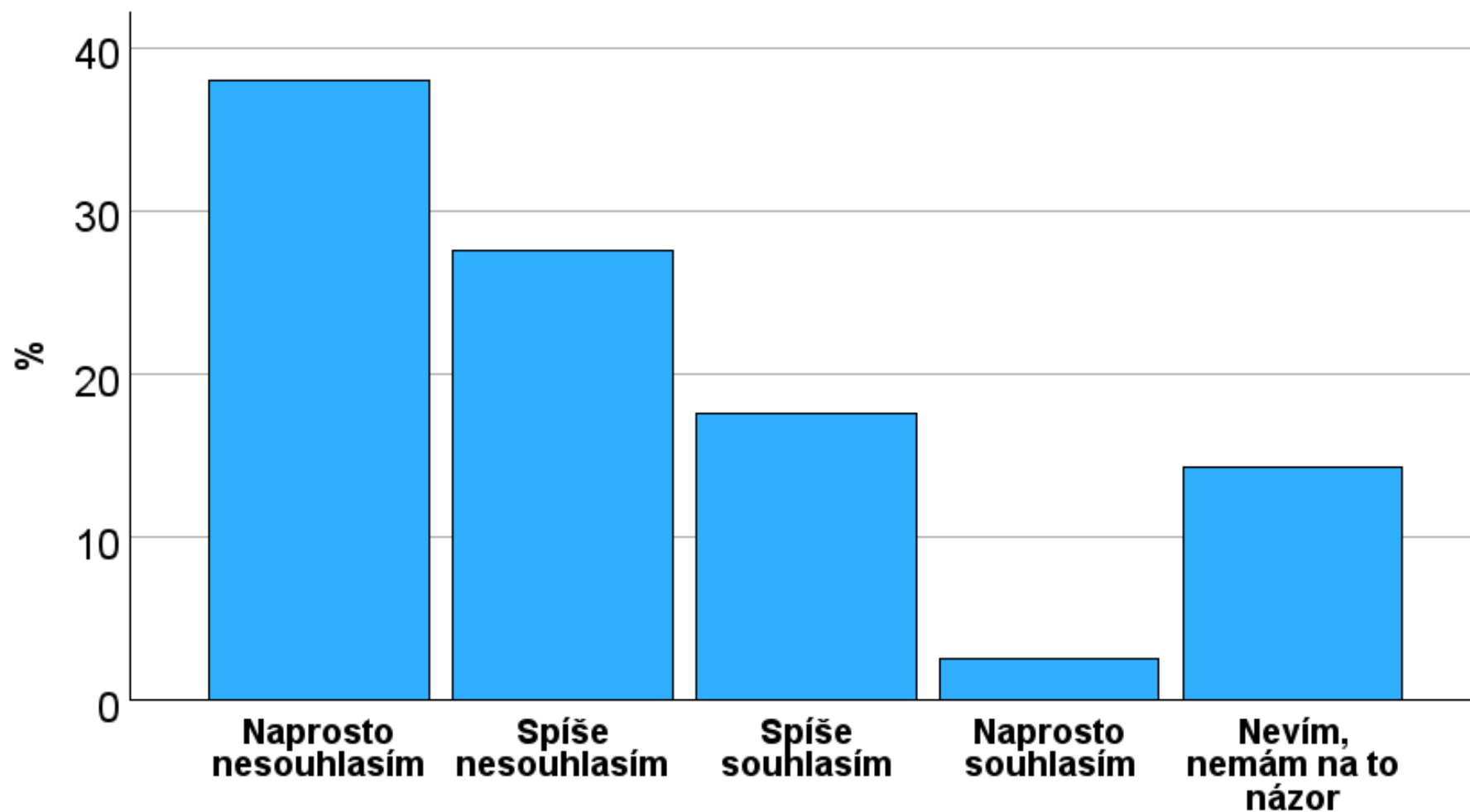




# Svalbard: Dopad na zdraví rodiny

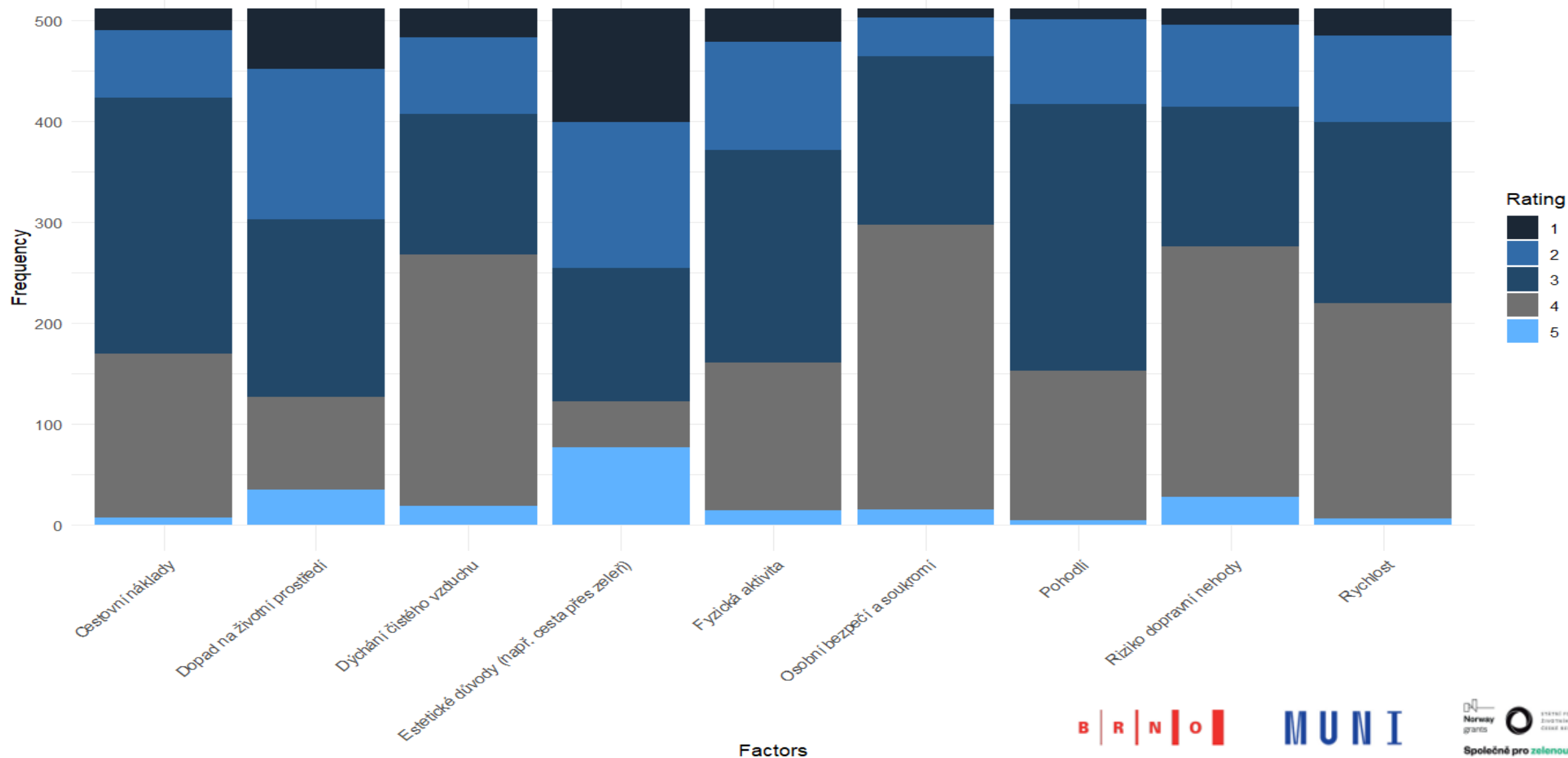


# Svalbard: Dopady mých aktivit na ostatní



# Svalbard: Mobilita

Co a jak moc je pro Vás důležité při cestě do práce / školy / za nákupy / za zájmy?



# Svalbard: Mobilita

## Vliv příjmu na volbu dopravních prostředků: Výsledky regresní analýzy

Faktor	Odhad	Standardní chyba	t-hodnota	p-hodnota
Automobil	0.0000660*	0.00000793	8.33	1.61e-15
Motocykl	-0.00000147	0.00000263	-0.557	5.78e-1
Chůze	-0.00000160	0.00000874	-0.183	8.55e-1
Kolo / koloběžka	-0.00000611	0.00000460	-1.33	1.85e-1
Elektro-kolo / koloběžka	-0.00000666	0.00000349	-1.91	5.71e-2
MHD / krajský IDS	-0.0000128*	0.00000629	-2.03	4.33e-2
Autobus	-0.0000214	0.00000517	-4.14	4.35e-5
Vlak	-0.0000133	0.00000540	-2.46	1.42e-2

### Vlastnictví automobilu\*

Koeficient ukazuje, že s každým zvýšením příjmu o 1 Kč se pravděpodobnost vlastnictví automobilu zvyšuje o 0,000746 %.

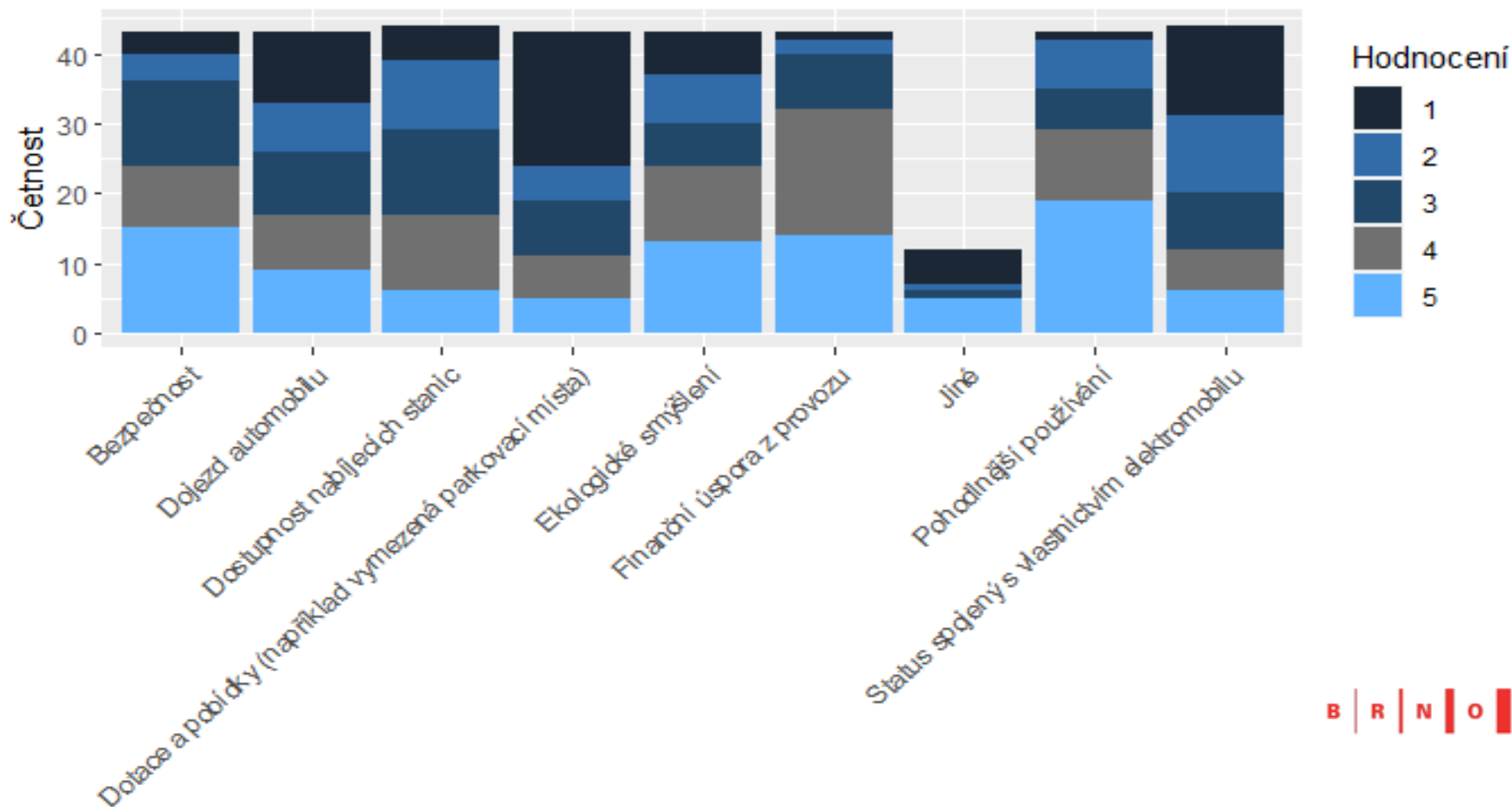
### Vzdálenost\*

Koeficient pro tuto proměnnou je 0,5542672, což znamená, že s každým navýšením počtu dojížděných kilometrů o jeden kilometr se preference automobilu, vyjádřená v minutách jeho používání, výrazněji zvyšuje.

# Svalbard: Mobilita

## Nákup elektrického vozidla

### Shrnutí preferencí pro nákup elektrického auta - data



# Svalbard: Závěry dotazníkového šetření

- Kotel na uhlí stále významný zdroj energie
- Nízká ochota měnit způsob vytápění (NE 10 % s kotlem starším 16 let)
- Hlavní bariéry pro výměnu – finanční náročnost; pocit, že kotel slouží dobře
- Využití dotačních programů na výměnu kotle pouze 3 % respondentů
- Cca 70 – 75 % respondentů nepovažuje znečištění ovzduší za problém v obci
- Cca 20 % považuje znečištění ovzduší problematické z hlediska zdraví
- Cca 15 – 20 % nemá na znečištění ovzduší jasný názor
- Cca 65 % respondentů se domnívá, že nemohou svým chováním ovlivnit kvalitu ovzduší

# Díky za pozornost

Dominika Tóthová ([dominika.tothova@econ.muni.cz](mailto:dominika.tothova@econ.muni.cz))

Vilém Pařil ([vilem.paril@econ.muni.cz](mailto:vilem.paril@econ.muni.cz))

**B | R | N | O |**

**MUNI**

 Norway grants  STÁTNÍ FOND ŽIVOTNÍHO PROSTŘEDÍ ČESKÉ REPUBLIKY  
Společně pro zelenou Evropu