

25 let ekoduktů v České republice

Ivo Dostál

Projekt CK03000086 Průchodnost dopravní infrastruktury pro faunu jako podmínka bezpečné a udržitelné dopravy

**T A
Č R**

Tento projekt je spolufinancován se státní podporou Technologické agentury ČR a Ministerstva dopravy v rámci **Programu DOPRAVA 2020+**.

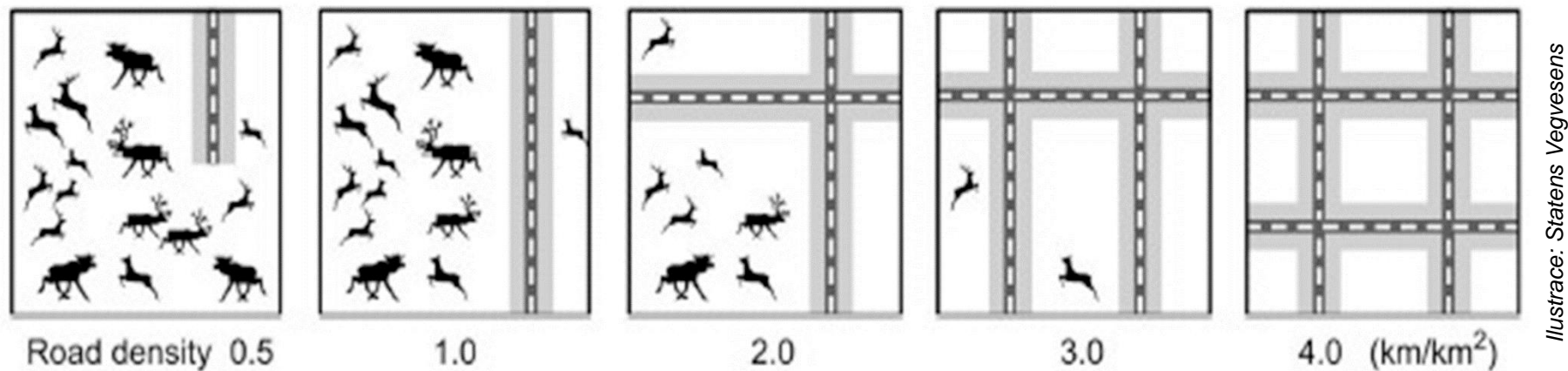
www.tacr.cz

www.mdcr.cz

Krajinné celky se postupnou výstavbou plošných a liniových antropogenních bariér dělí na stále menší části, které postupně ztrácejí potenciál k vykonávání původních ekologických funkcí. Dochází k jevu známému jako

fragmentace krajiny

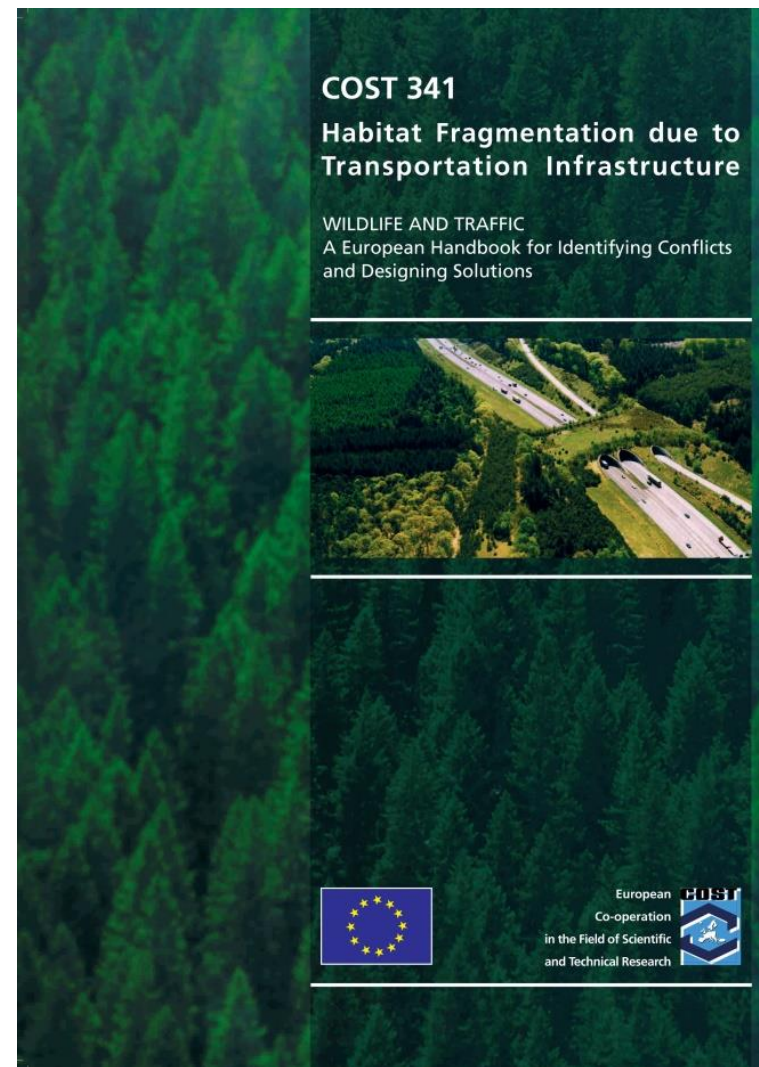
Tento proces v sobě zahrnuje také postupné snižování kvality krajinných celků (Anděl et al., 2010)



Krajina bez fragmentačních vlivů sídelní a dopravní infrastruktury se stává stále vzácnějším jevem. Proto prostor nezasažený fragmentací je třeba považovat za cenný a neobnovitelný přírodní zdroj. Jde o proces ireverzibilní (až na výjimky).

Silniční ekologie (Road ecology)

- širší pojem, zahrnuje vliv silniční dopravy na ekosystémy obecně
- průchodnost infrastruktury pro volně žijící živočichy – bariérový efekt
- první speciální migrační objekty – 1960s - FR, NL, CA
- v ČSSR problematika nebyla řešena
- 1992: Zákon o posuzování vlivů na životní prostředí č. 244/1992 Sb.
- 1998-2003: COST 341



Iuell et al., 2003

R35 Dolní Újezd – Lipník nad Bečvou

- 22. červenec 1999
- e.č. 35-159



Foto: Dufek



Foto: AOPK ČR

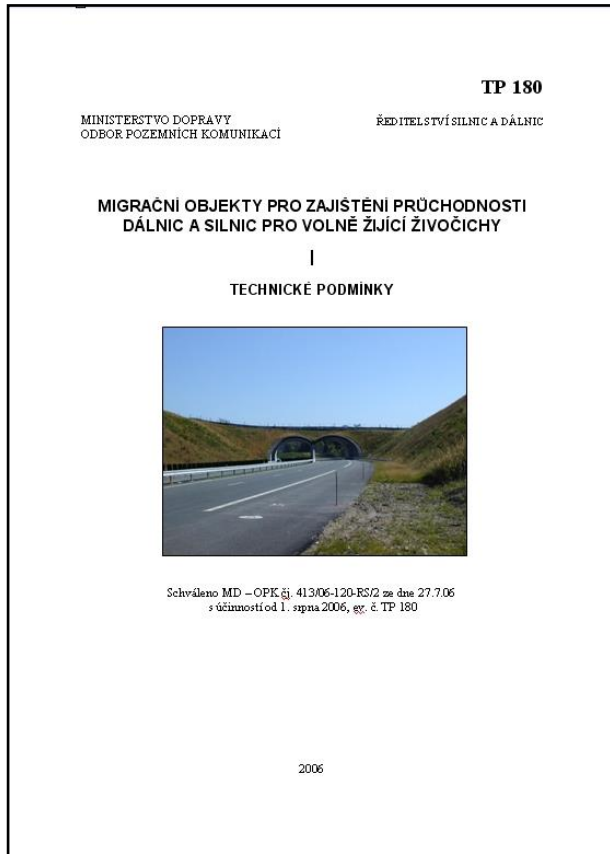
R35 Dolní Újezd – Lipník nad Bečvou



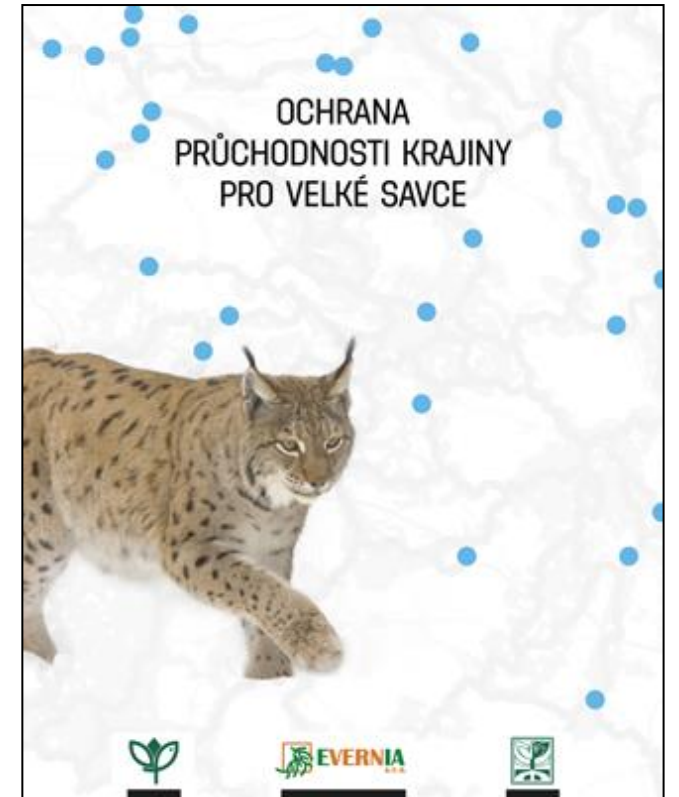
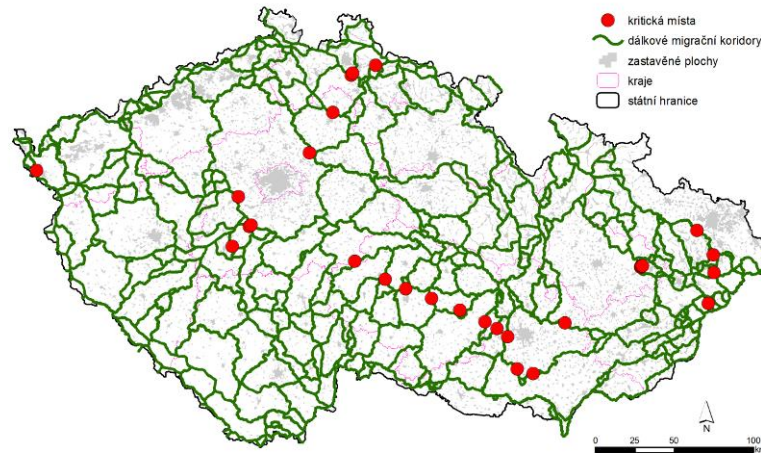
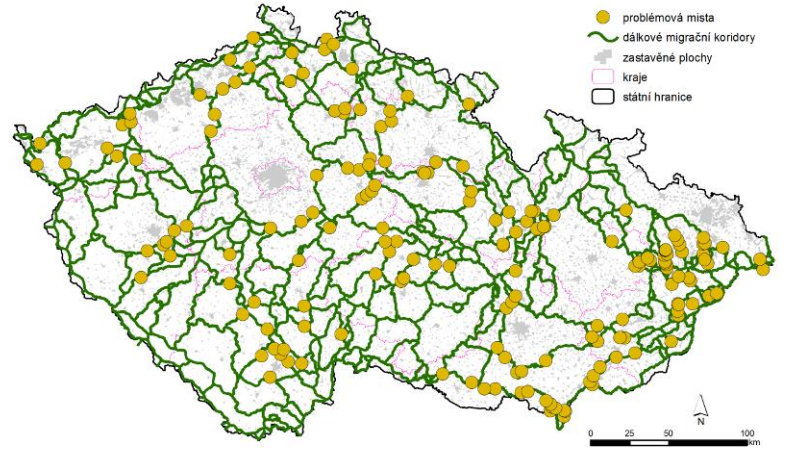
R35 Dolní Újezd – Lipník nad Bečvou



Metodiky a DMK (2006 – 2010)



MD ČR, 2006

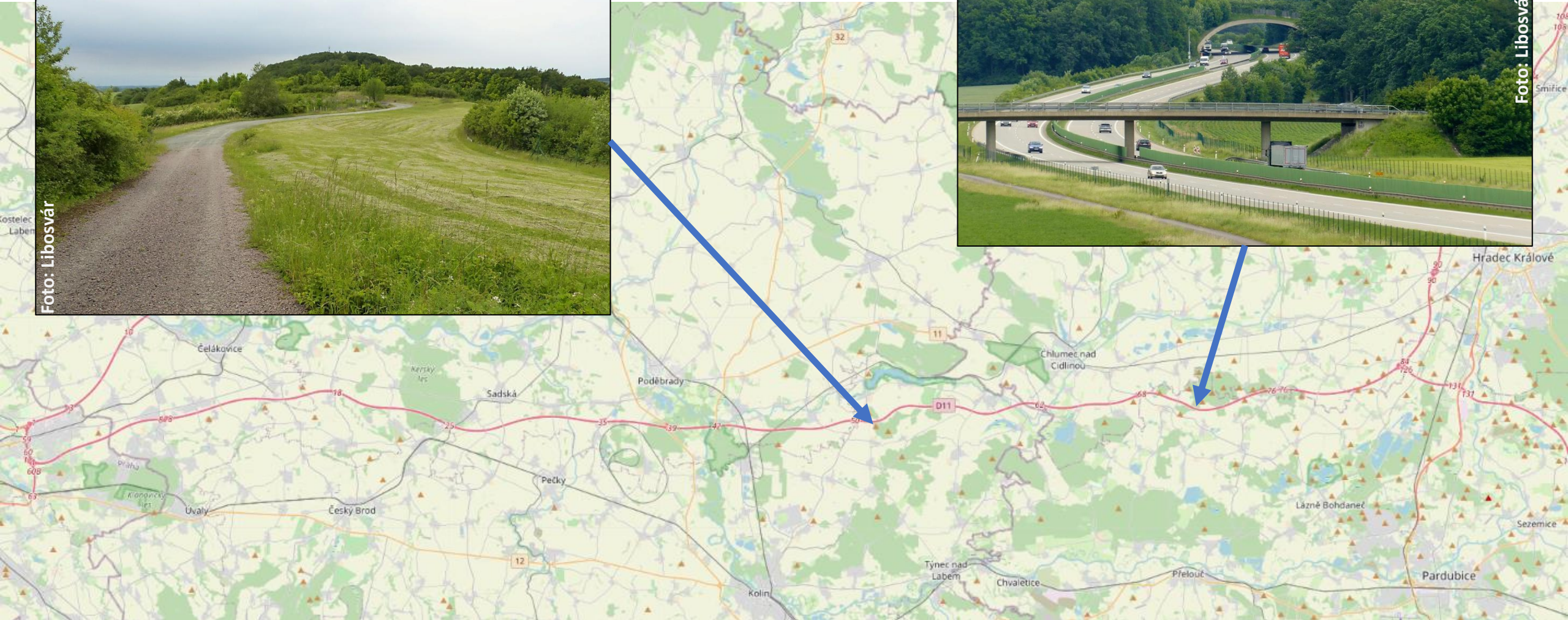


Anděl et al., 2010

D11 (2005-2006)

Voleč

Žehuň



Pražský okruh a Vysočanská radiála (2010-11)

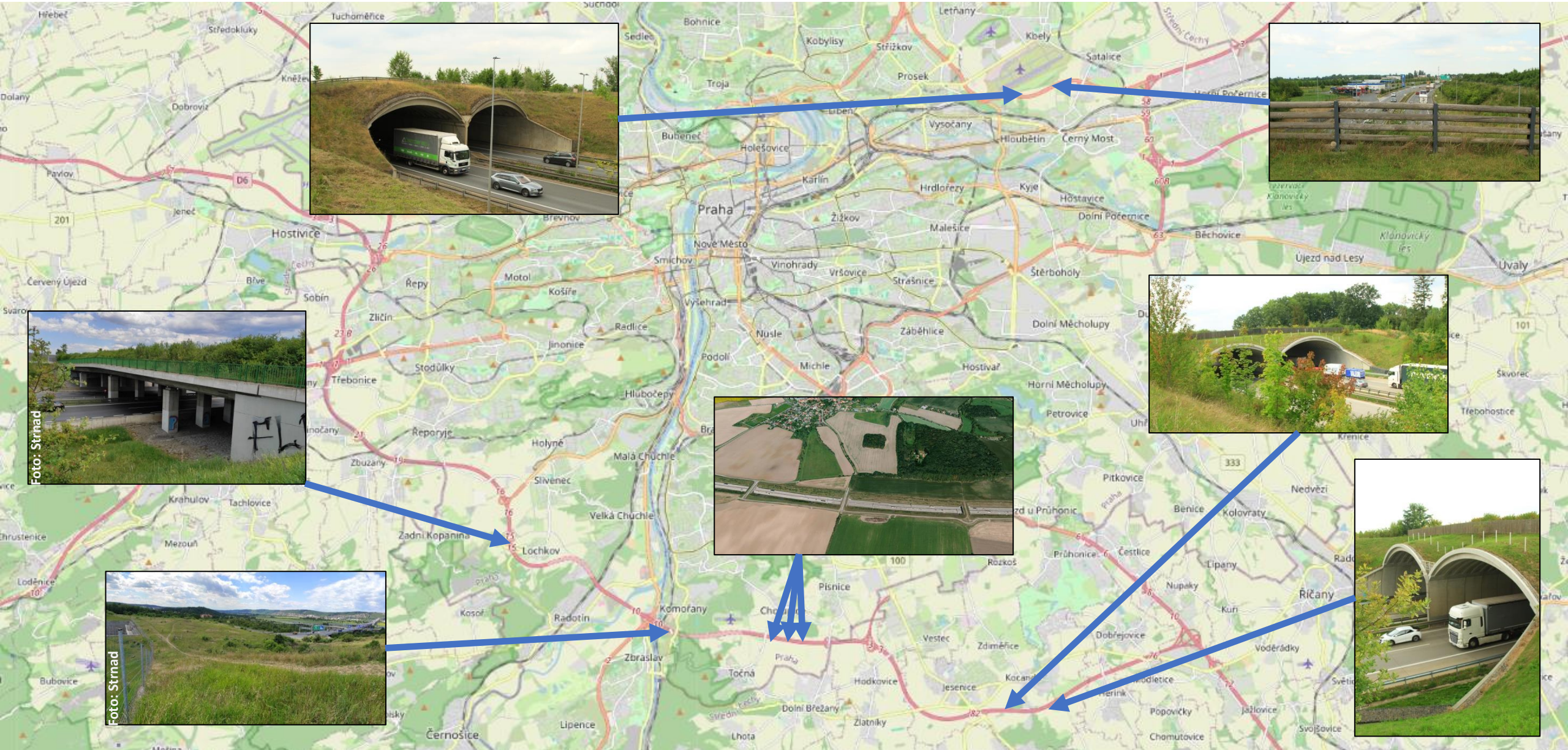


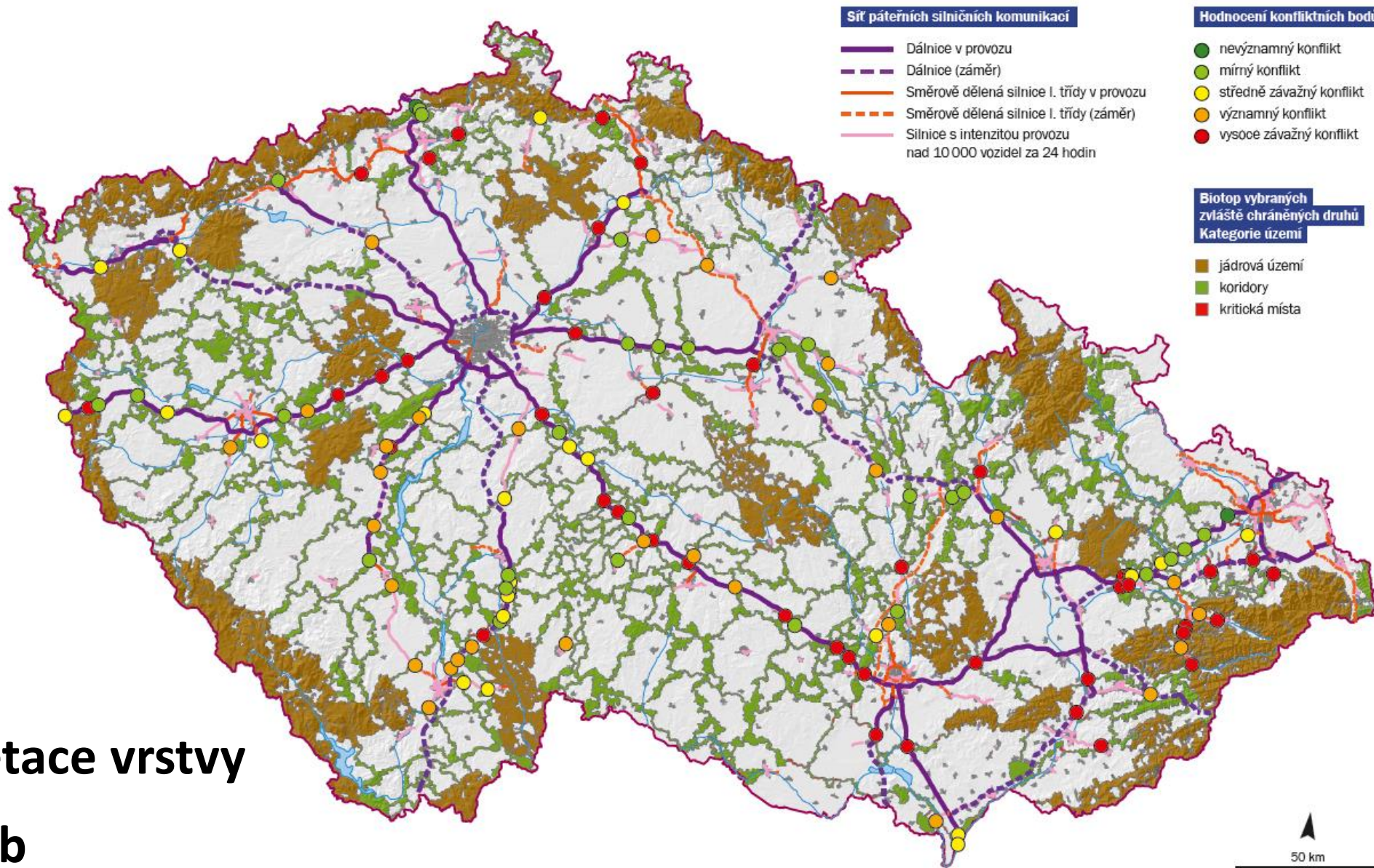
Foto: Strnad

Foto: Strnad

R6 - Jenišov

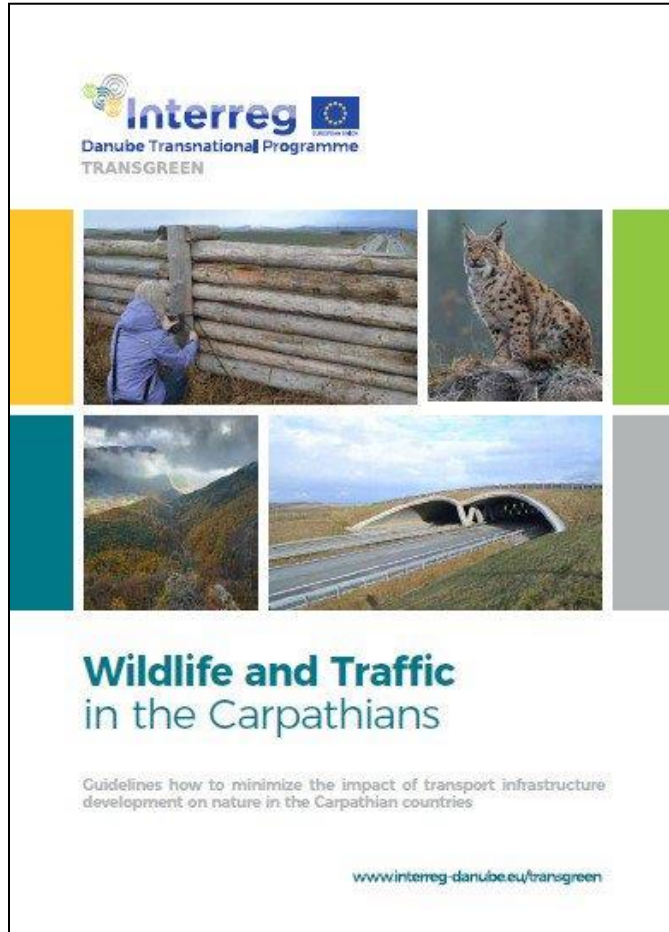


Biotop vybraných druhů zvláště chráněných savců (2017)

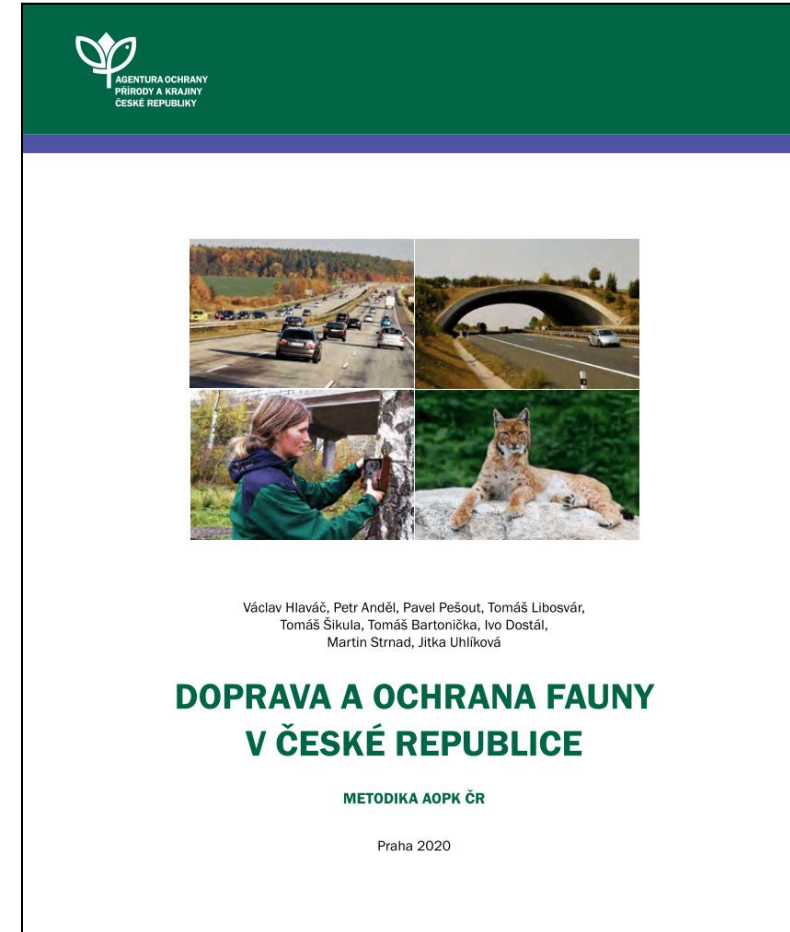


- 2017: kompletace vrstvy
- 2019: ÚAP 36b

Karpatský handbook (2019) a Metodika AOPK (2020)



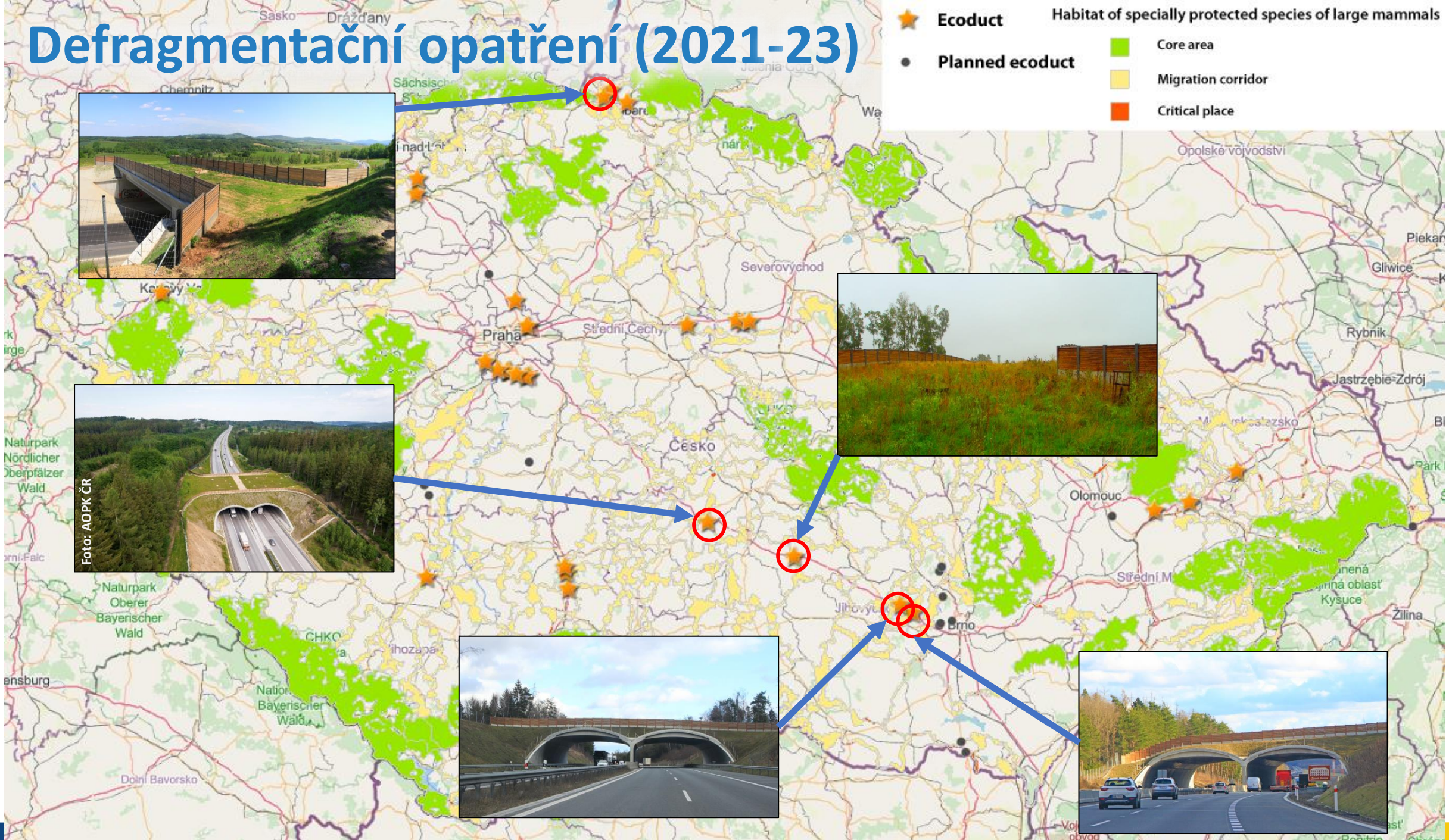
Hlaváč et al., 2019



Hlaváč et al., 2020

Defragmentační opatření (2021-23)

- ★ **Ecoduct**
- **Planned ecoduct**
- Habitat of specially protected species of large mammals
 - Core area
 - Migration corridor
 - Critical place



Stav 2024

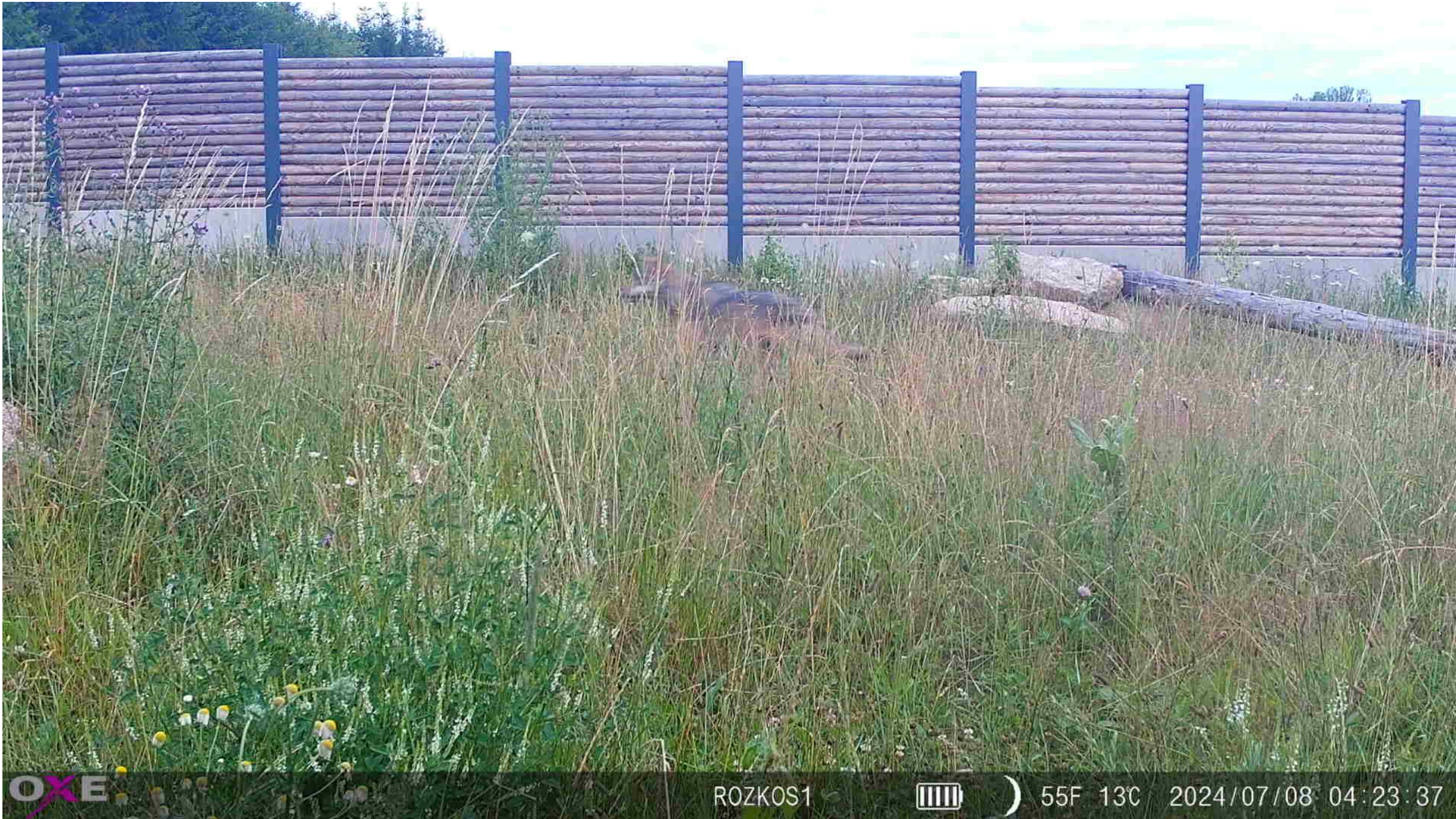
- ★ **Ecoduct**
- **Planned ecoduct**
- **Habitat of specially protected species of large mammals**
 - Core area
 - Migration corridor
 - Critical place

37 nadchodů (36 silnice X 1 železnice)

13 ekoduktů

14 víceúčelové nadchody

ostatní – upravené nadjezdy



OXE

ROZKOS1



55F 13C

2024/07/08 04:23:37

Děkuji za pozornost

Ivo Dostál

Centrum dopravního výzkumu, v. v. i.

Líšeňská 33a

63600 Brno

ivo.dostal@cdv.cz

**T A
Č R**

Tento projekt je spolufinancován se státní podporou
Technologické agentury ČR a Ministerstva dopravy
v rámci **Programu DOPRAVA 2020+**.

www.tacr.cz

www.mdcr.cz